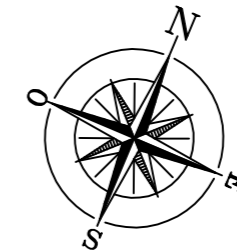
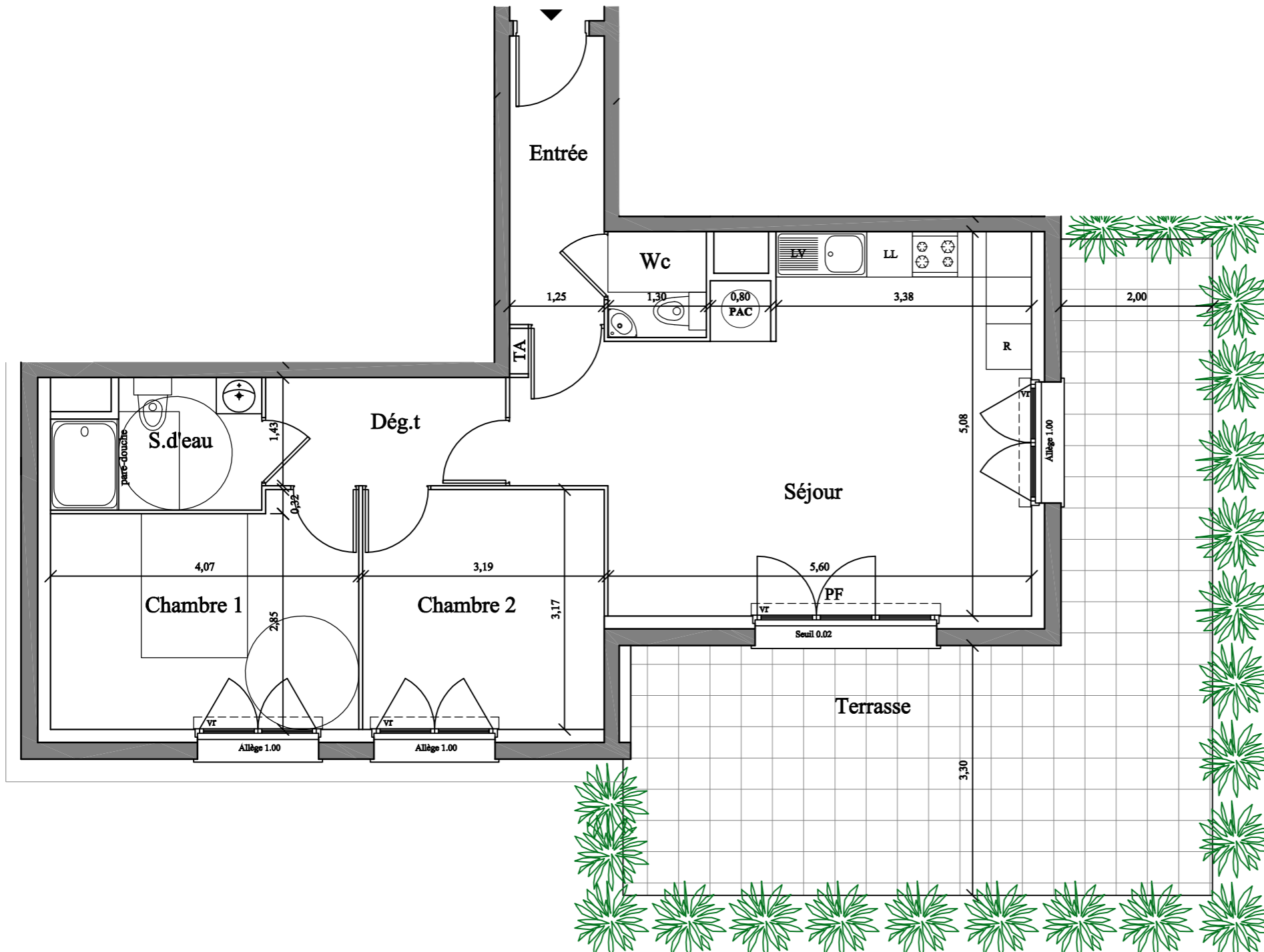


# LE 24 COURTILLE

24 boulevard de la Courtille 28000 CHARTRES



L'ACQUEREUR :

LA SCCV Le 24 Courtille :

DATE :

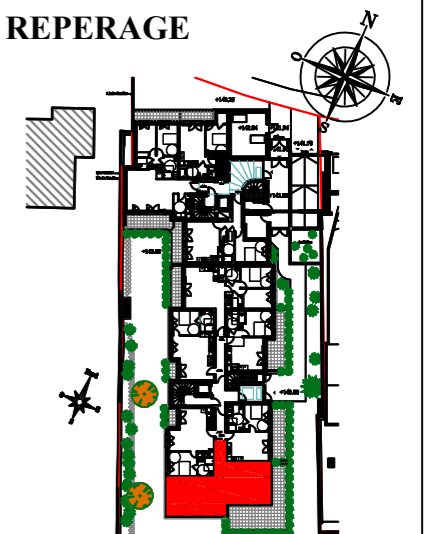


LOT N° B02	
TYPE :	3P
NIVEAU :	Rez-de-chaussée
Entrée	4,76 m <sup>2</sup>
Séjour Cuisine	28,37 m <sup>2</sup>
Chambre 1	12,00 m <sup>2</sup>
Chambre 2	10,11 m <sup>2</sup>
Salle d'eau	4,38 m <sup>2</sup>
Wc	1,82 m <sup>2</sup>
Dégagement	4,53 m <sup>2</sup>
<b>SURFACE HABITABLE</b>	<b>65,97 m<sup>2</sup></b>
Terrasse	36,27 m <sup>2</sup>
<b>SURFACE TOTALE</b>	<b>102,24 m<sup>2</sup></b>
<b>SURFACE UTILE</b>	<b>70,47 m<sup>2</sup></b>

## LEGENDE

- VR : Volet roulant
- PF : Porte-fenêtre
- TA : Tableau électrique
- SF : Soffite
- LL : Lave linge
- LV : Lave vaisselle
- R : Réfrigérateur

## REPERAGE



NOTA : des modifications sont susceptibles d'être apportées à ce plan en fonction des nécessités techniques de la réalisation, tant en ce qui concerne les dimensions libres que les équipements sanitaires et électriques (les mobiliers, appareils ménagers, évier et plan de travail sont figurés à titre indicatif, seul les appareils sanitaires sont fournis). les surfaces et les hauteurs sous plafonds indiquées sont approximatives; les retombées, soffites, faux plafond, ainsi que l'emplacement des équipements sanitaires et ménagers ne sont pas tous figurés ou le sont à titre indicatif. **HAUTEURS SOUS PLAFONDS : 2,45m ± 0.05m**