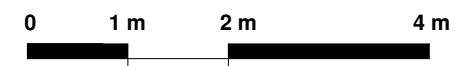
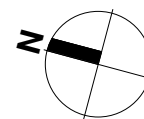
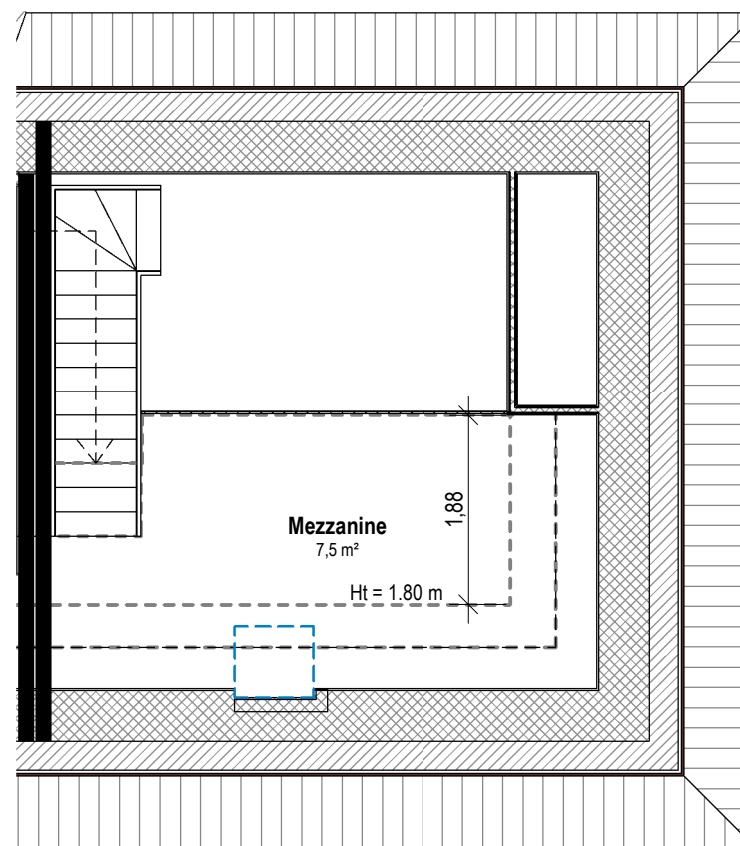
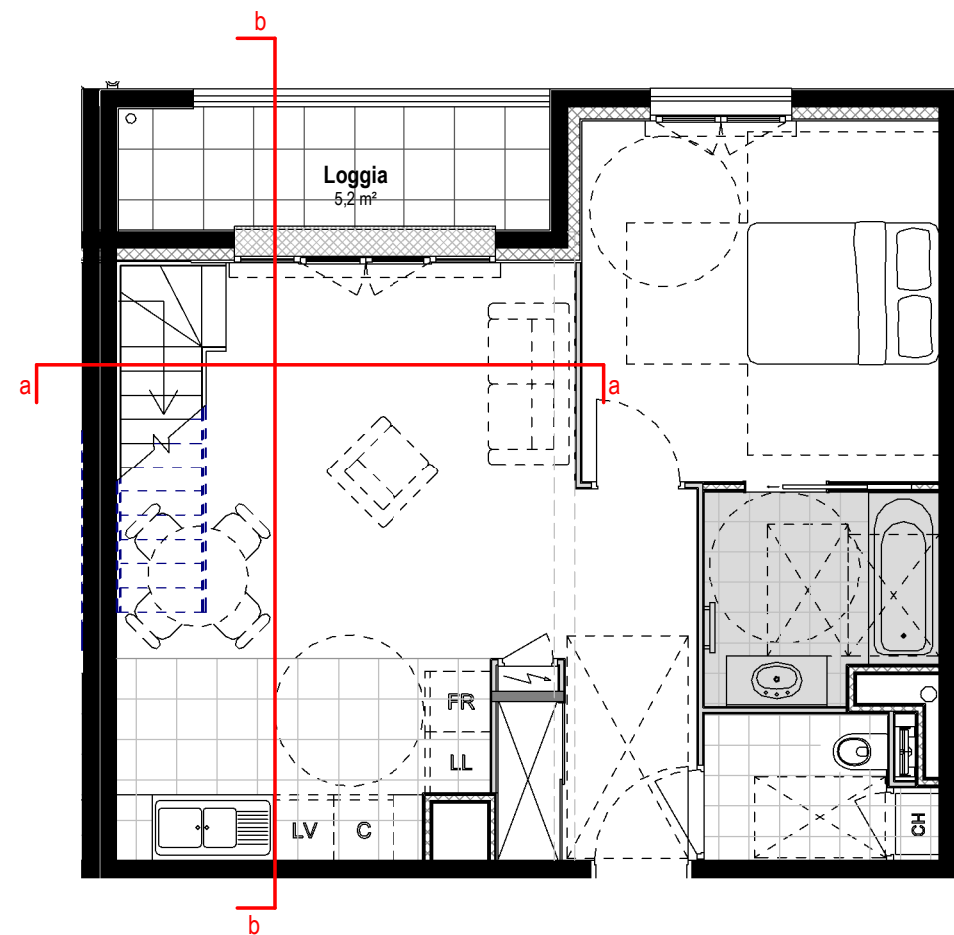


**Légende**

PL	Placard	C	Plaques de cuisson
	Tableau électrique	FR	Réfrigérateur
F	Fenêtre	LL	Lave-Linge
PF	Porte fenêtre	LV	Lave-Vaisselle
GC	Garde corps	CH	Chaudière
VR	Volet roulant		Soffite et faux-plafond
VB	Volet battant		



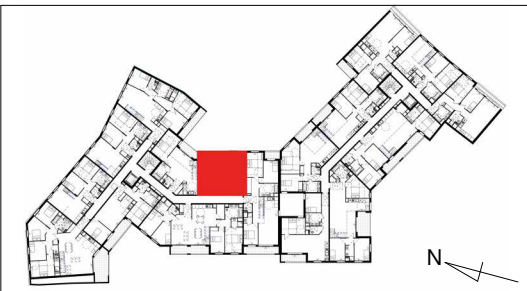
Echelle 1/75°

## Le Clos Noël Ballay Projet de 54 Logements Collectifs et Commerces

42,44, et 44 bis, Rue Noël Ballay  
5 bis, 7 et 9, Rue Famin  
28000 Chartres



SCI du Farmin



### LOGEMENT 2 PIECES

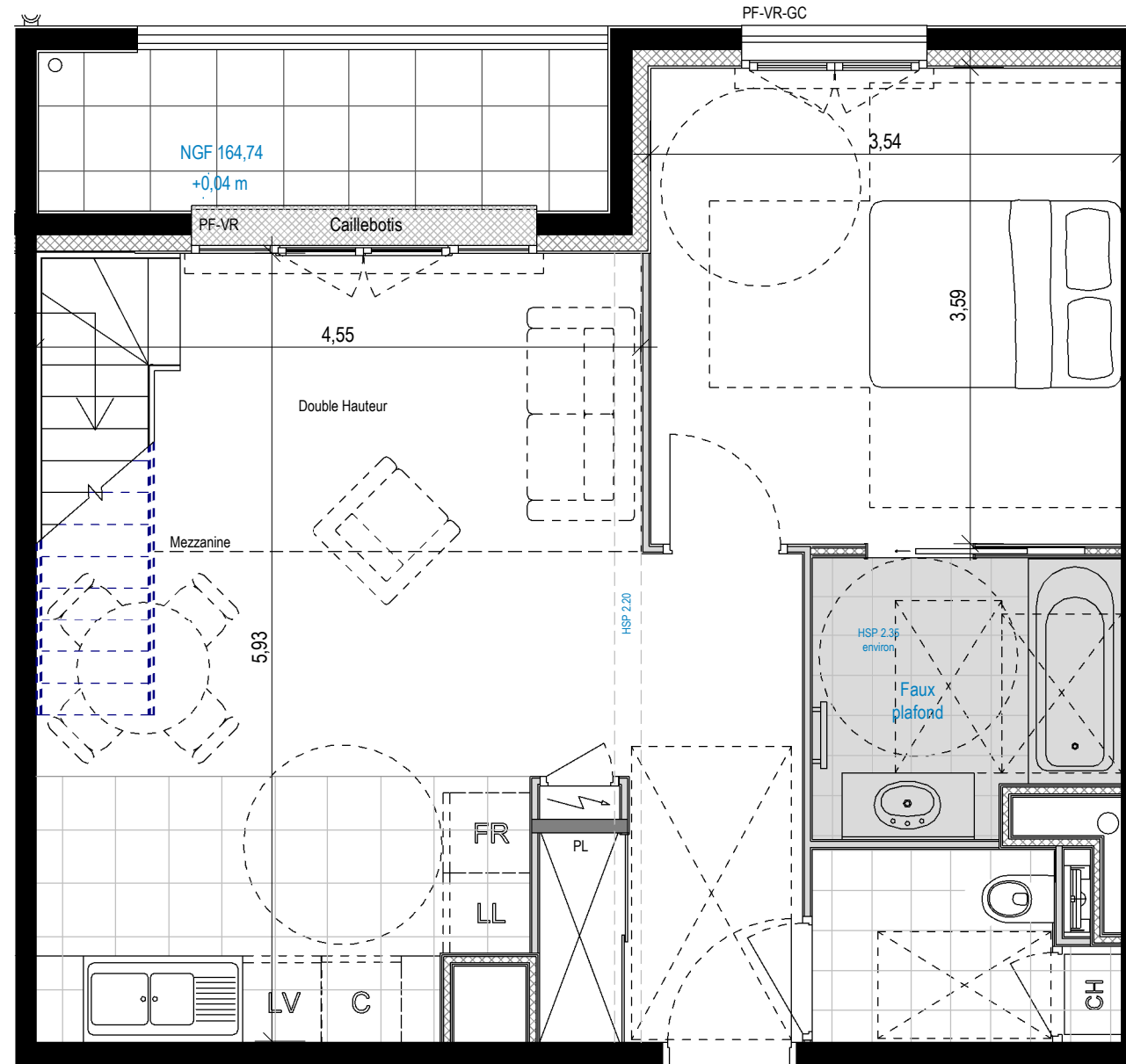
Bâtiment	Etage	Appartement
B	R+3 + C	B302

#### Tableau des surfaces habitables

Séjour/Cuisine	24,9
Chambre 1	12,7
SDB	4,6
WC	3,0
Entrée	3,7
Mezzanine	7,5
	56,4
Loggia	5,2
	5,2

NOTA : Le présent document exprime la figure et les dispositions générales de l'appartement. Des variations peuvent intervenir en fonction des nécessités techniques et des tolérances d'exécution, tant en ce qui concerne les dimensions libres que les équipements. Les canalisations, barbacanes, descentes EP, trappes de visites sur gaines techniques, convecteurs et volets roulants ne sont pas systématiquement figurés. Les équipements ménagers indiquent la position de passage des fluides mais ne sont pas fournis. Les soffites et faux-plafonds ne sont pas nécessairement figurés. Les surfaces de placard sont incluses dans les pièces attenantes. Le mobilier n'est pas fourni.

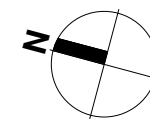
Légende			
PL	Placard	C	Plaques de cuisson
	Tableau électrique	FR	Réfrigérateur
F	Fenêtre	LL	Lave-Linge
PF	Porte fenêtre	LV	Lave-Vaisselle
GC	Garde corps	CH	Chaudière
VR	Volet roulant		Soffite et faux-plafond
VB	Volet battant		



LOGEMENT 2 PIECES		
Bâtiment	Etage	Appartement
B	R+3	B302
Tableau des surfaces habitables		
Séjour/Cuisine	24,9	
Chambre 1	12,7	
SDB	4,6	
WC	3,0	
Entrée	3,7	
Mezzanine	7,5	
	56,4	
Loggia	5,2	
	5,2	

**Le Clos Noël Ballay**  
**Projet de 54 Logements Collectifs et Commerces**

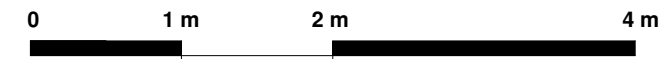
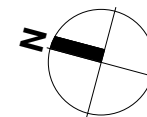
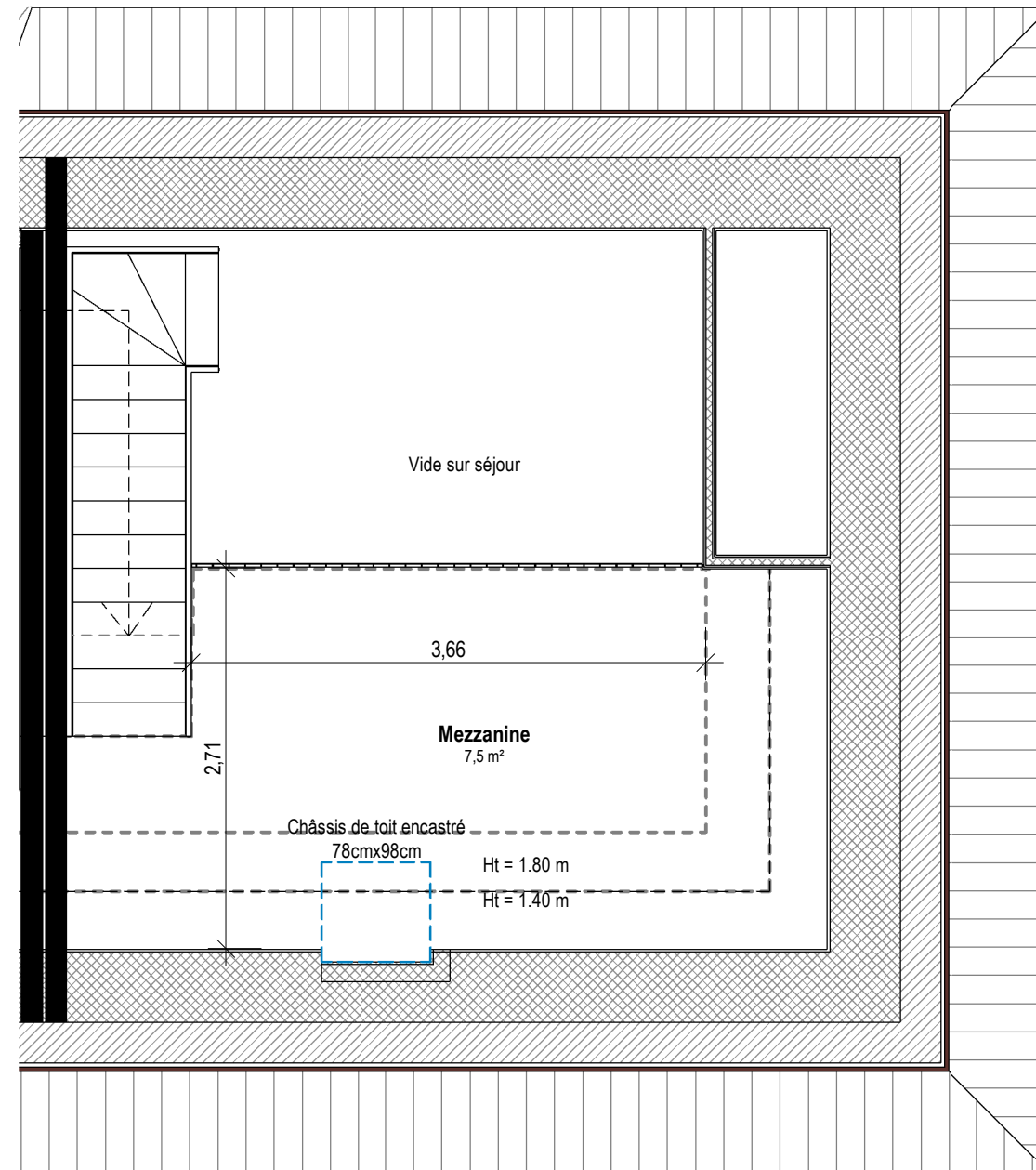
NOTA : Le présent document exprime la figure et les dispositions générales de l'appartement. Des variations peuvent intervenir en fonction des nécessités techniques et des tolérances d'exécution, tant en ce qui concerne les dimensions libres que les équipements. Les canalisations, barbacanes, descentes EP, trappes de visites sur gaines techniques, convecteurs et volets roulants ne sont pas systématiquement figurés. Les équipements ménagers indiquent la position de passage des fluides mais ne sont pas fournis. Les soffites et faux-plafonds ne sont pas nécessairement figurés. Les surfaces de placard sont incluses dans les pièces attenantes. Le mobilier n'est pas fourni.



Echelle 1/50°

**Légende**

PL	Placard	C	Plaques de cuisson
Tableau électrique		FR	Réfrigérateur
F	Fenêtre	LL	Lave-Linge
PF	Porte fenêtre	LV	Lave-Vaisselle
GC	Garde corps	CH	Chaudière
VR	Volet roulant		Soffite et faux-plafond
VB	Volet battant		



Echelle 1/50°

**LOGEMENT 2 PIECES**

Bâtiment	Etage	Appartement
B	Combles	B302

**Tableau des surfaces habitables**

Séjour/Cuisine	24,9
Chambre 1	12,7
SDB	4,6
WC	3,0
Entrée	3,7
Mezzanine	7,5
	56,4 m²
Loggia	5,2
	5,2

**Le Clos Noël Ballay  
Projet de 54 Logements Collectifs et Commerces**

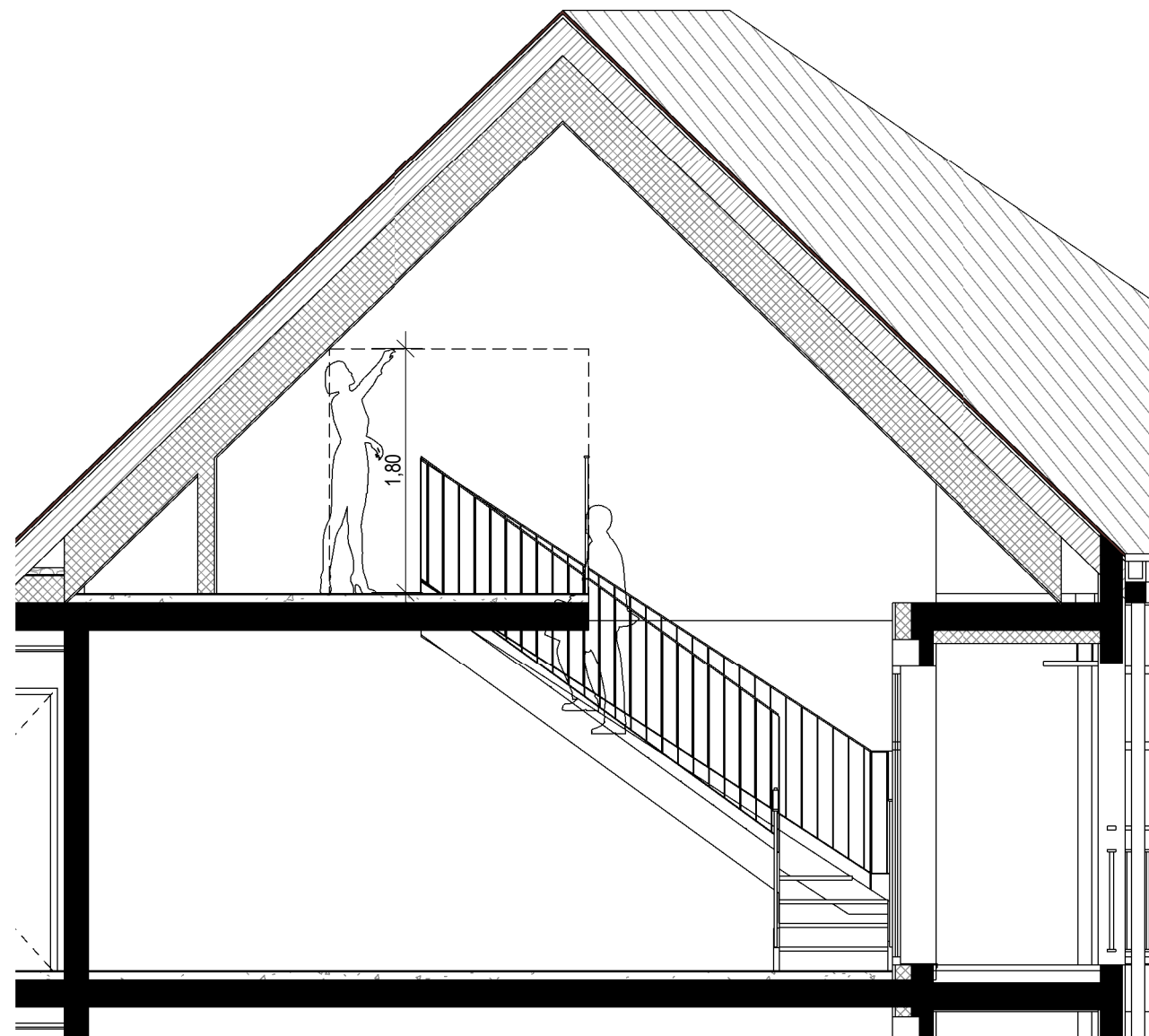
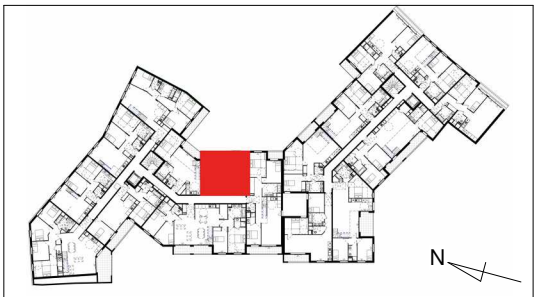
NOTA : Le présent document exprime la figure et les dispositions générales de l'appartement. Des variations peuvent intervenir en fonction des nécessités techniques et des tolérances d'exécution, tant en ce qui concerne les dimensions libres que les équipements. Les canalisations, barbacanes, descentes EP, trappes de visites sur gaines techniques, convecteurs et volets roulants ne sont pas systématiquement figurés. Les équipements ménagers indiquent la position de passage des fluides mais ne sont pas fournis. Les soffites et faux-plafonds ne sont pas nécessairement figurés. Les surfaces de placard sont incluses dans les pièces attenantes. Le mobilier n'est pas fourni.

**Le Clos Noël Ballay**  
**Projet de 54 Logements Collectifs et**  
**Commerces**

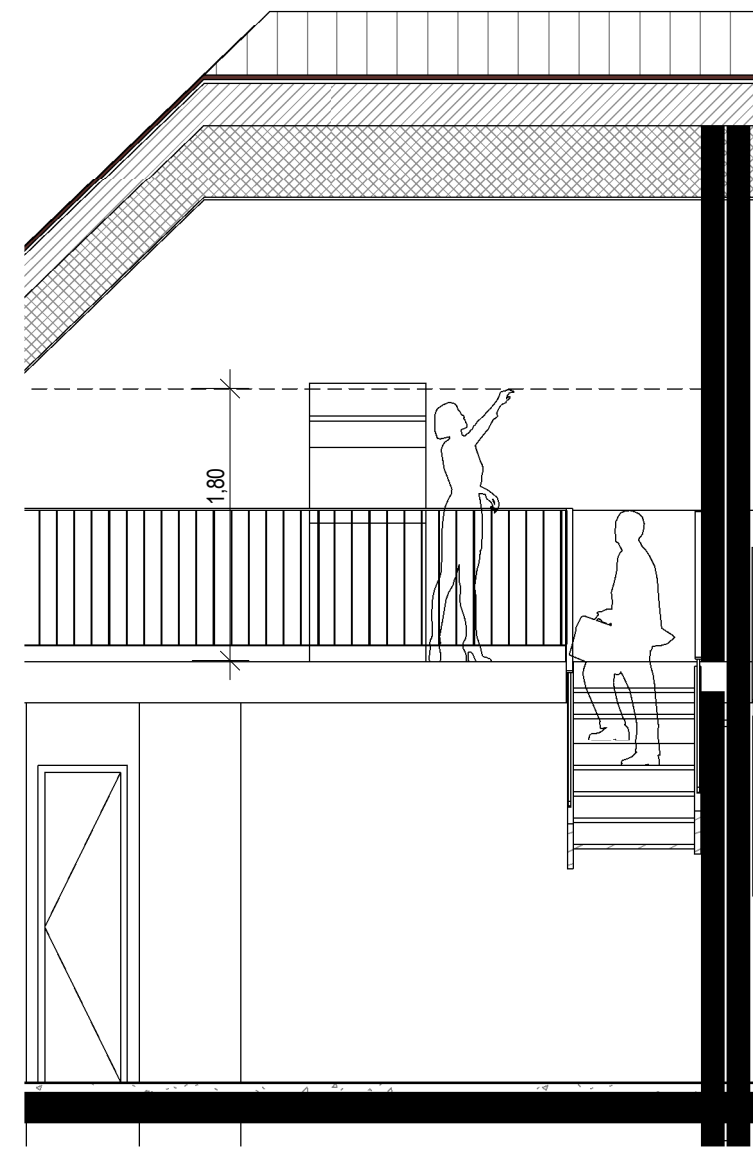
42,44, et 44 bis, Rue Noël Ballay  
 5 bis, 7 et 9, Rue Famin  
 28000 Chartres



SCI du Farmin



**a**



**b**

**LOGEMENT 2 PIECES**

Bâtiment	Etage	Appartement
B	R+3 + C	B302

**Tableau des surfaces habitables**

Séjour/Cuisine	24,9
Chambre 1	12,7
SDB	4,6
WC	3,0
Entrée	3,7
Mezzanine	7,5
	56,4
Loggia	5,2
	5,2

NOTA : Le présent document exprime la figure et les dispositions générales de l'appartement. Des variations peuvent intervenir en fonction des nécessités techniques et des tolérances d'exécution, tant en ce qui concerne les dimensions libres que les équipements. Les canalisations, barbacanes, descentes EP, trappes de visites sur gaines techniques, convecteurs et volets roulants ne sont pas systématiquement figurés. Les équipements ménagers indiquent la position de passage des fluides mais ne sont pas fournis. Les soffites et faux-plafonds ne sont pas nécessairement figurés. Les surfaces de placard sont incluses dans les pièces attenantes. Le mobilier n'est pas fourni.