

Horizon Cathédrale

Réhabilitation d'un immeuble de bureaux
en 19 logements collectifs

Boulevard Maurice Viollette 28000
Chartres

Logement 221

T3

R+2

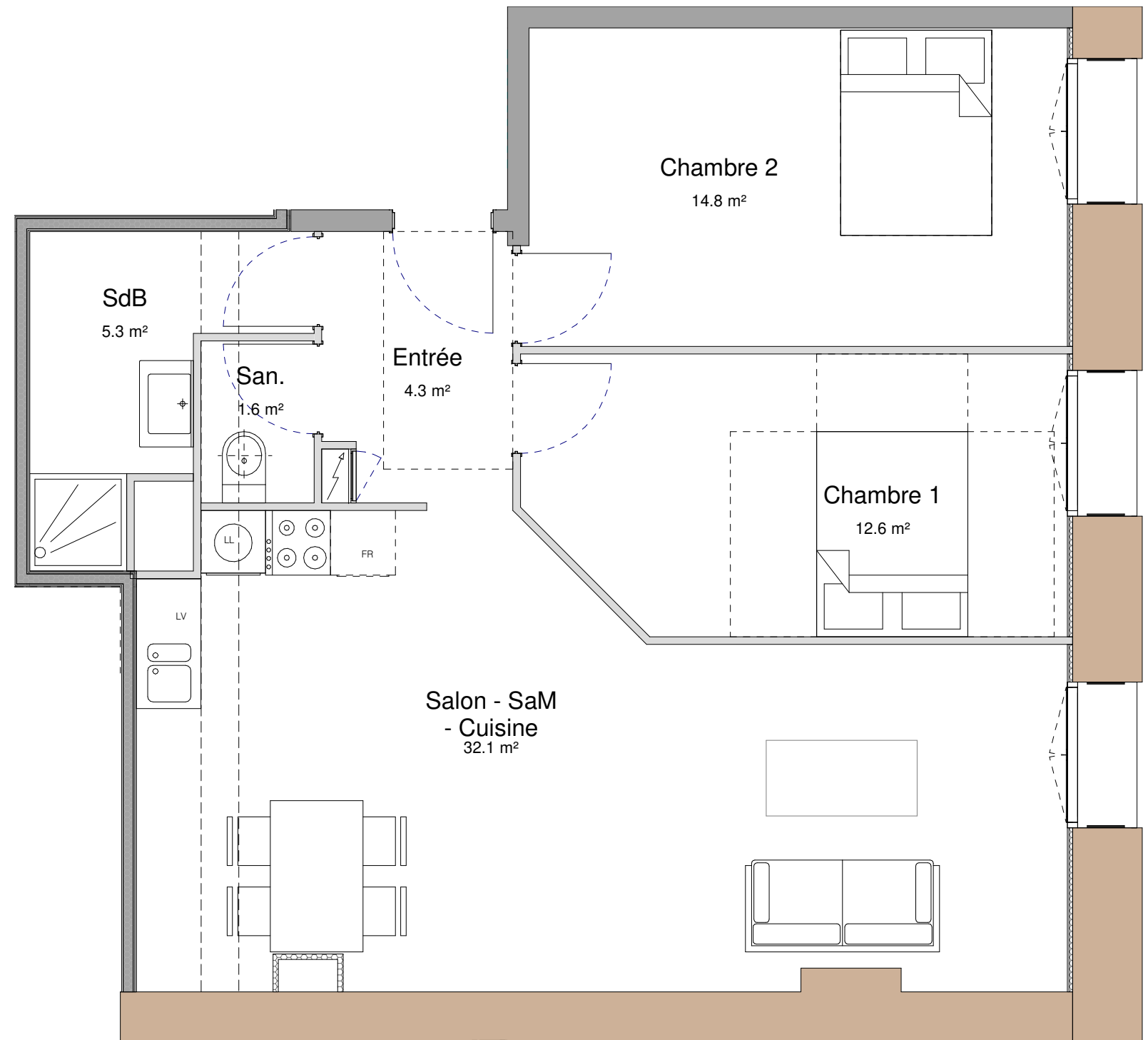
Surfaces habitables

Chambre 1	12.6 m ²
Chambre 2	14.8 m ²
Entrée	4.3 m ²
Salon - SaM - Cuisine	32.1 m ²
Sanitaire	1.6 m ²
SdB	5.3 m ²
Total	70.7 m²



La disposition des équipements est donnée à titre indicatif. La société se réserve la possibilité d'apporter les modifications dues à des impératifs administratifs ou techniques.

ASD
INVEST



Légende :

- Murs et cloisons existants
- Murs et cloisons projetés

31/03/2022