

Horizon Cathédrale

Réhabilitation d'un immeuble de bureaux
en 19 logements collectifs

Boulevard Maurice Viollette 28000
Chartres

Logement 211

T3

R+1

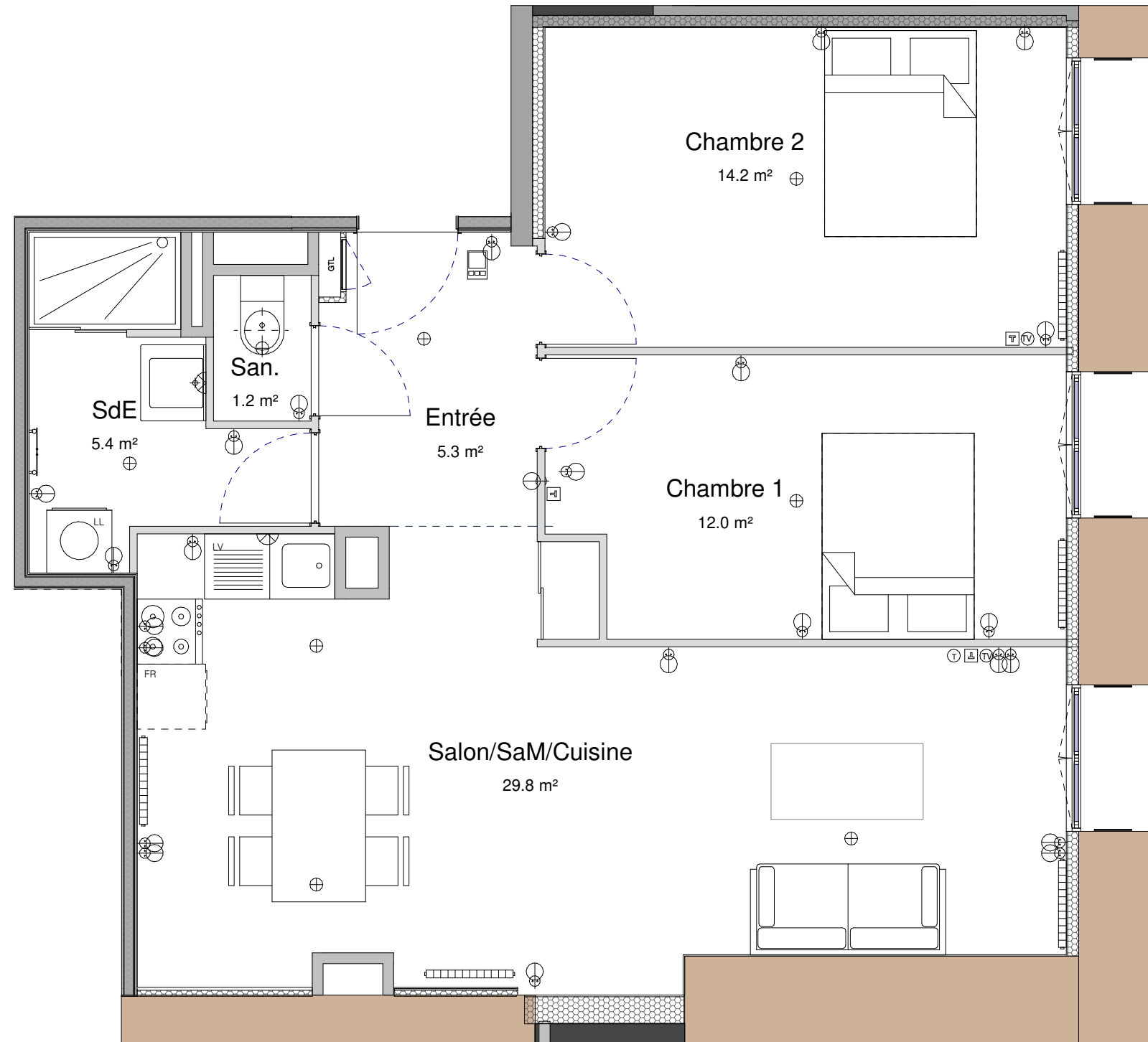
Surfaces habitables

Chambre 1	12.0 m ²
Chambre 2	14.2 m ²
Entrée	5.3 m ²
Salon - SaM - Cuisine	29.8 m ²
Sanitaire	1.2 m ²
SdE	5.4 m ²
Total	67.9 m²



La disposition des équipements est donnée à titre indicatif. La société se réserve la possibilité d'apporter les modifications dues à des impératifs administratifs ou techniques.

Indice 1 07/07/2023



Légende :

- Murs et cloisons existants
- Murs et cloisons projetés