

Horizon Cathédrale

Réhabilitation d'un immeuble de bureaux
en 19 logements collectifs

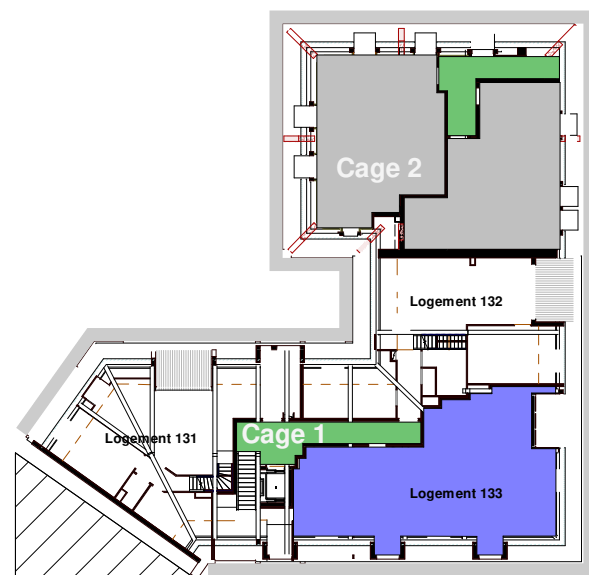
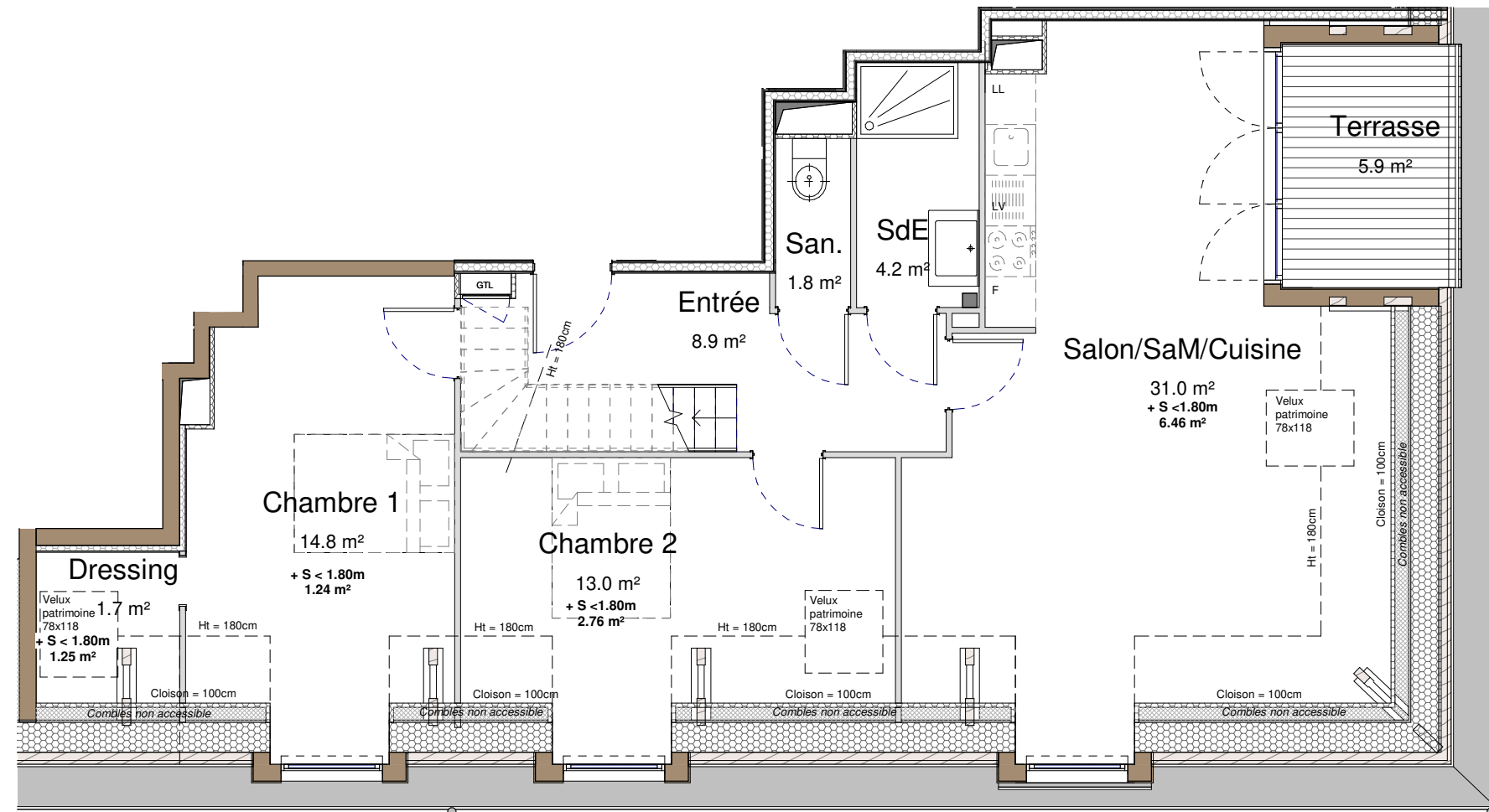
Boulevard Maurice Viollette 28000
Chartres

Logement 133

T4

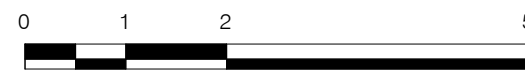
R+3

Surfaces	SHAB <1.80m	
Chambre 1	14.77 m ²	1.24 m ²
Chambre 2	13.01 m ²	2.76 m ²
Chambre 3	12.46 m ²	7.66 m ²
Dressing	1.69 m ²	1.25 m ²
Entrée	8.91 m ²	
Salon/SaM/Cuisine	30.98 m ²	6.46 m ²
San.	1.78 m ²	
SdB	3.95 m ²	3.27 m ²
SdE	4.21 m ²	
	91.75 m ²	22.64 m ²
Terrasse	5.88 m ²	



La disposition des équipements est donnée à titre indicatif. La société se réserve la possibilité d'apporter les modifications dues à des impératifs administratifs ou techniques.

ASD
INVEST



Modification possible suivant retour étude

Légende :

- Murs et cloisons existants
- Murs et cloisons projetés

Horizon Cathédrale

Réhabilitation d'un immeuble de bureaux
en 19 logements collectifs

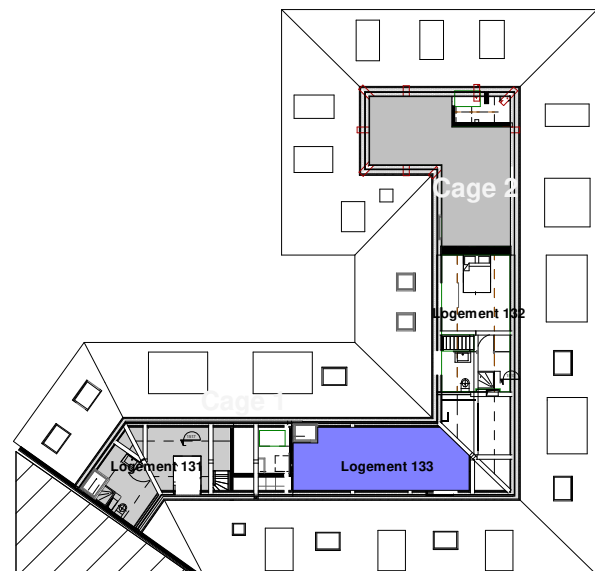
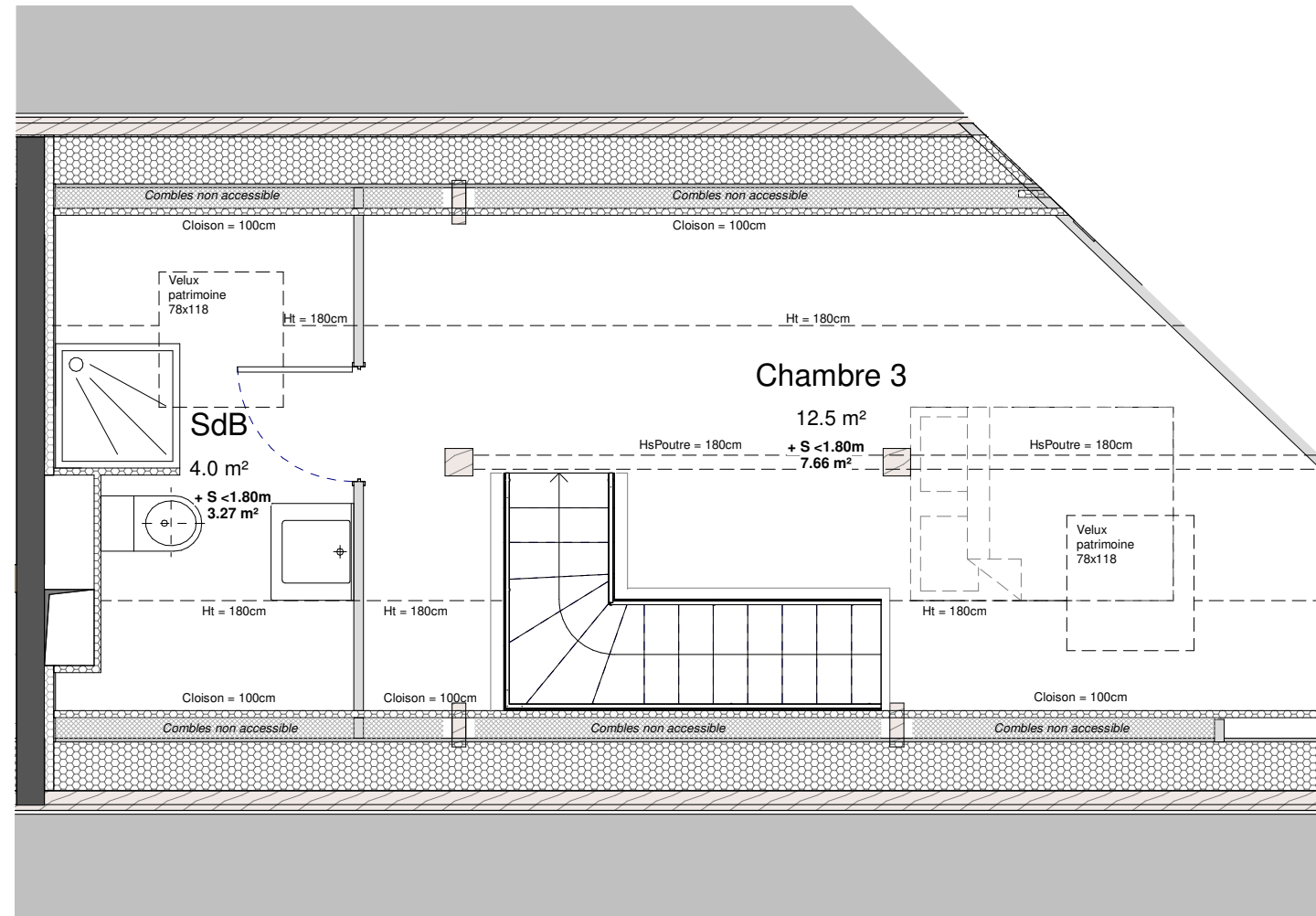
Boulevard Maurice Viollette 28000
Chartres

Logement 133

T4

R+4

Surfaces	SHAB <1.80m	
Chambre 1	14.77 m ²	1.24 m ²
Chambre 2	13.01 m ²	2.76 m ²
Chambre 3	12.46 m ²	7.66 m ²
Dressing	1.69 m ²	1.25 m ²
Entrée	8.91 m ²	
Salon/SaM/Cuisine	30.98 m ²	6.46 m ²
San.	1.78 m ²	
SdB	3.95 m ²	3.27 m ²
SdE	4.21 m ²	
	91.75 m ²	22.64 m ²





La disposition des équipements est donnée à titre indicatif. La société se réserve la possibilité d'apporter les modifications dues à des impératifs administratifs ou techniques.

ASD
INVEST



Modification possible suivant retour étude

Légende :

-  Murs et cloisons existants
-  Murs et cloisons projetés