

# Horizon Cathédrale

Réhabilitation d'un immeuble de bureaux  
en 19 logements collectifs

Boulevard Maurice Viollette 28000  
Chartres

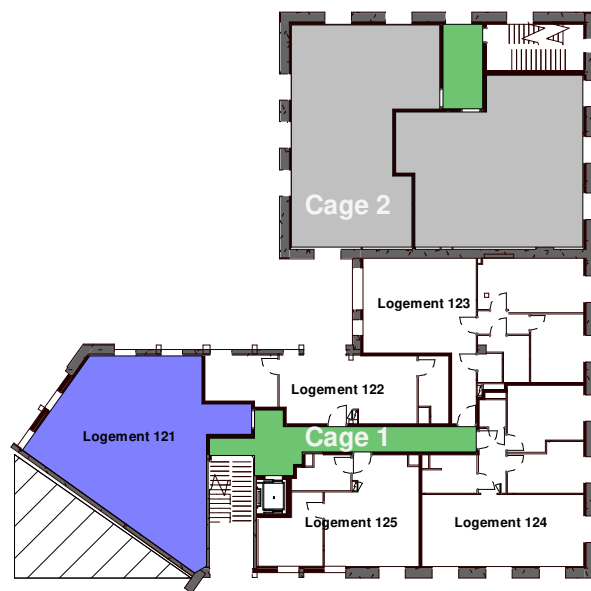
## Logement 121

T3

R+2

### Surfaces habitables

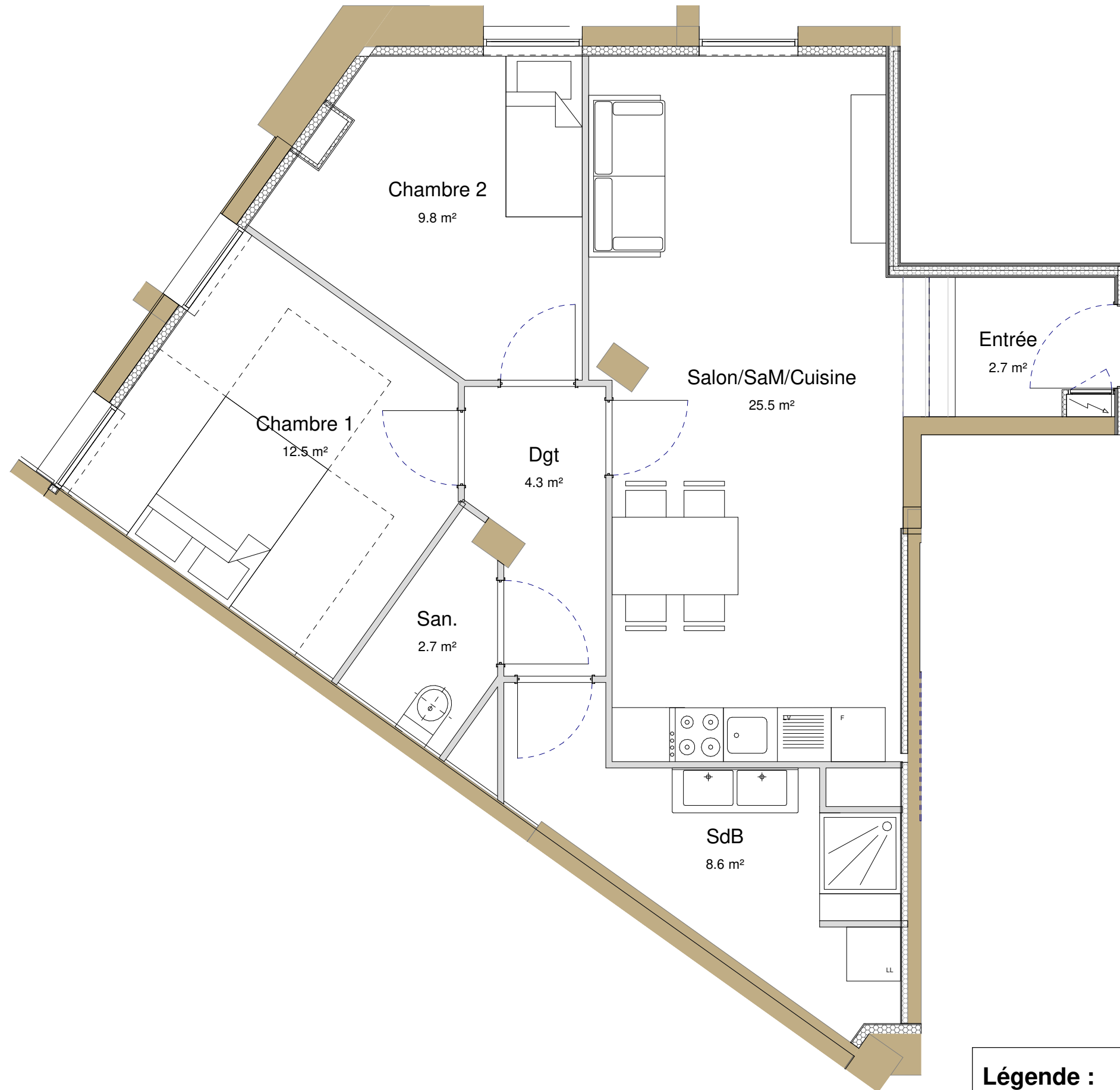
Chambre 1	12.47 m <sup>2</sup>
Chambre 2	9.85 m <sup>2</sup>
Dgt	4.28 m <sup>2</sup>
Entrée	2.70 m <sup>2</sup>
Salon/SaM/Cuisine	25.52 m <sup>2</sup>
San.	2.68 m <sup>2</sup>
SdB	8.64 m <sup>2</sup>
<b>Total</b>	<b>66.13 m<sup>2</sup></b>



La disposition des équipements est donnée à titre indicatif. La société se réserve la possibilité d'apporter les modifications dues à des impératifs administratifs ou techniques.

ASD  
INVEST

PLAN DE RESERVATION



### Légende :

- Murs et cloisons existants
- Murs et cloisons projetés

04/11/2022