

Horizon Cathédrale

Réhabilitation d'un immeuble de bureaux
en 19 logements collectifs

Boulevard Maurice Viollette 28000
Chartres

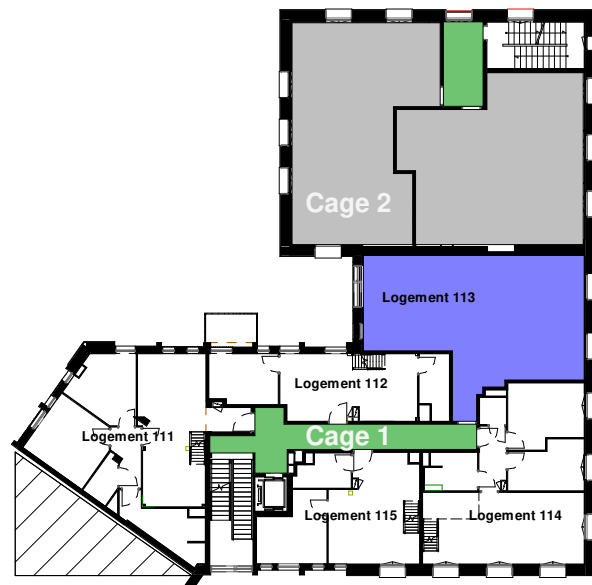
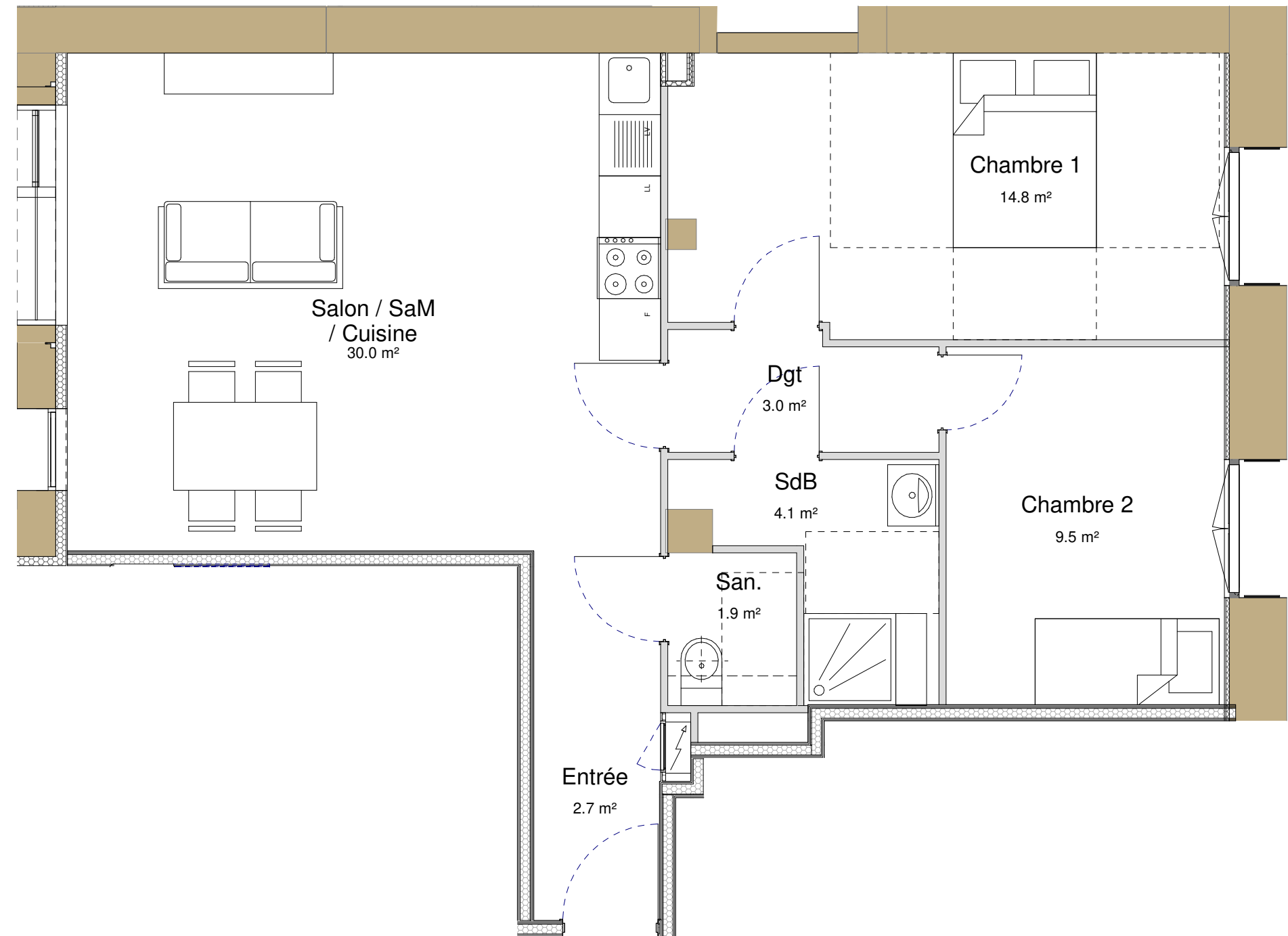
Logement 113

T3

R+1

Surfaces habitables

Chambre 1	14.80 m ²
Chambre 2	9.51 m ²
Dgt	2.99 m ²
Entrée	2.70 m ²
Salon / SaM / Cuisine	29.95 m ²
San.	1.88 m ²
SdB	4.13 m ²
Total	65.95 m²





La disposition des équipements est donnée à titre indicatif. La société se réserve la possibilité d'apporter les modifications dues à des impératifs administratifs ou techniques.

ASD
INVEST



Légende :

-  Murs et cloisons existants
-  Murs et cloisons projetés

04/11/2022