

Horizon Cathédrale

Réhabilitation d'un immeuble de bureaux
en 19 logements collectifs

Boulevard Maurice Viollette 28000
Chartres

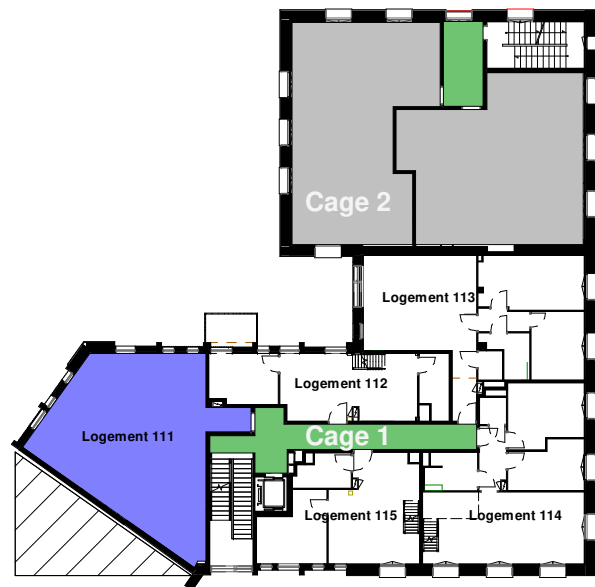
Logement 111

T3

R+1

Surfaces habitables

Chambre 1	12.60 m ²
Chambre 2	9.79 m ²
Dgt	4.26 m ²
Mezzanine	9.18 m ²
Salon / SaM / Cuisine	23.63 m ²
San.	2.72 m ²
SdB	8.66 m ²
	70.85 m ²





La disposition des équipements est donnée à titre indicatif. La société se réserve la possibilité d'apporter les modifications dues à des impératifs administratifs ou techniques.

ASD
INVEST

PLAN DE RESERVATION



Légende :

-  Murs et cloisons existants
-  Murs et cloisons projetés

04/11/2022