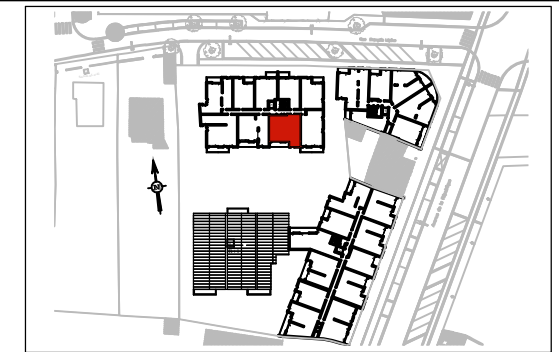


Carré République

2, Avenue de la République
1, Rue François Lépine
28600 - Luisant



LOGEMENT 3 PIECES

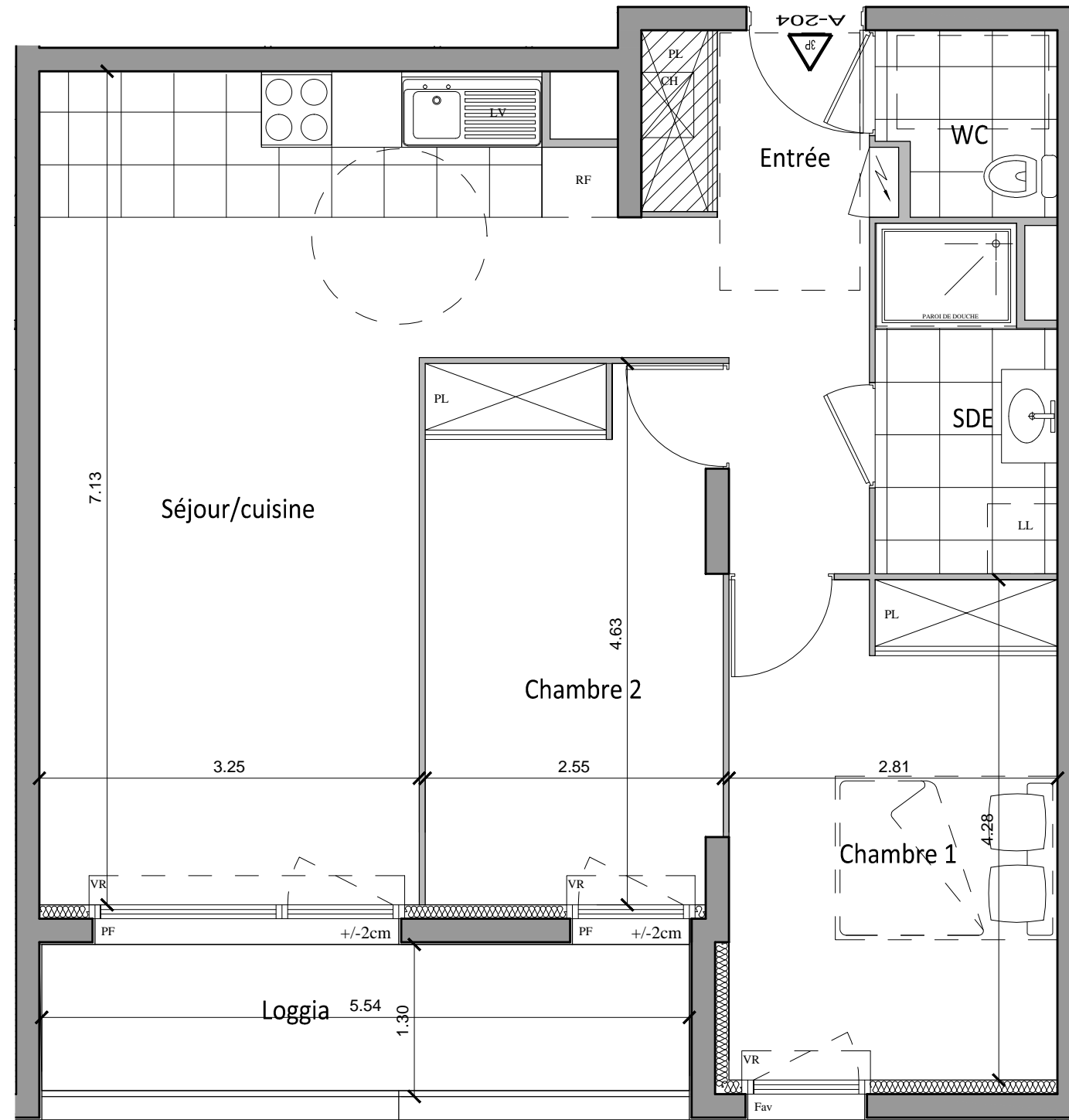
BATIMENT	ETAGE	APPARTEMENT
A	2EME	A - 204

TABEAU DES SURFACES HABITABLES

ENTREE	6.10 m ²
SEJOUR/CUISINE	27.80 m ²
CHAMBRE 1	12.00 m ²
CHAMBRE 2	11.50 m ²
SDE	4.30 m ²
WC	2.20 m ²

TOTAL 63.90 m²

LOGGIA	6.80 m ²
--------	---------------------



LEGENDE

- VR : Volet roulant
- F : Fenêtre allège pleine
- OB : Oscillo battant
- Fav : Fenêtre allège vitrée
- PF : Porte-fenêtre
- ECS : Ballon eau chaude sanitaire
- CH : Chaudière
- PL : Placard
- RF : Réfrigérateur
- LL : Lave Linge
- LV : Lave Vaisselle
- : Cloison supprimable
- ⚡ : Tableau électrique
- ▨ : Soffite et faux-plafond (hauteur environ 2.20m)
- ◻ : Aire de manoeuvre PMR

NOTA :

Le présent plan est établi sur la base du dossier de permis de construire et pourra subir des adaptations dimensionnelles techniques ou d'organisation, afin de répondre aux contraintes induites par les études détaillées d'exécution. Les poutres, poteaux, soffites, faux-plafonds n'apparaissent pas systématiquement sur les plans. Les surfaces habitables sont conformes au décret du 23 Mars 1997 (Art 4.1). Les surfaces des placards sont incluses dans la surface de la pièce attenante. Les éléments de mobiliers, meubles et plans de travail...etc, non contractuels, ne figurent qu'à titre indicatif. Les surfaces et cotes indiquées sont approximatives. Seuls les plans déposés au rang des minutes du notaire font foi.

ECHELLE : 1/50eme