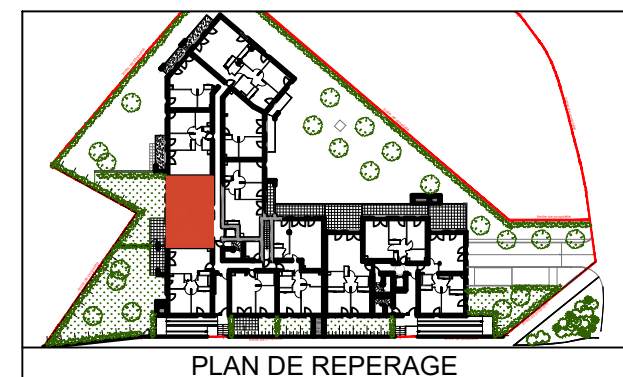




**VILLA ISADORA**  
rue Hubert Latham  
rue du Grand Sentier  
28000 CHARTRES

*Villa*



|             |                 |
|-------------|-----------------|
| BATIMENT    | B               |
| APPARTEMENT | B.0.4           |
| NIVEAU      | rez-de-chaussée |
| TYPE        | 3 pièces        |




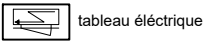
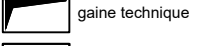

| SURFACE HABITABLE |              |                      |
|-------------------|--------------|----------------------|
| <b>B.0.4</b>      | <b>58.80</b> | <b>m<sup>2</sup></b> |
| ENTREE            | 5.27         | m <sup>2</sup>       |
| SEJOUR / CUISINE  | 24.89        | m <sup>2</sup>       |
| CHAMBRE 1         | 12.34        | m <sup>2</sup>       |
| CHAMBRE 2         | 9.21         | m <sup>2</sup>       |
| SDB               | 5.06         | m <sup>2</sup>       |
| WC                | 2.02         | m <sup>2</sup>       |
|                   |              |                      |
|                   |              |                      |

| ANNEXES  |       |                |
|----------|-------|----------------|
| TERRASSE | 10.19 | m <sup>2</sup> |
| JARDIN   | 71.97 | m <sup>2</sup> |

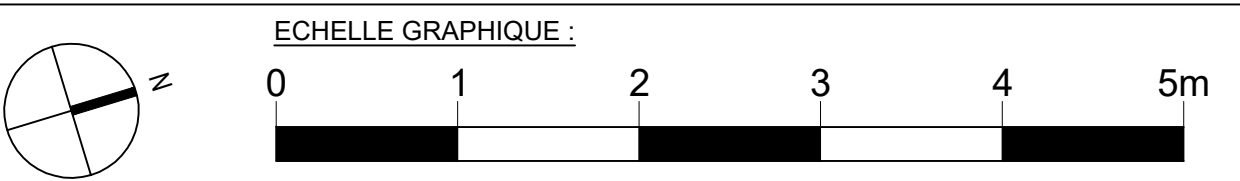
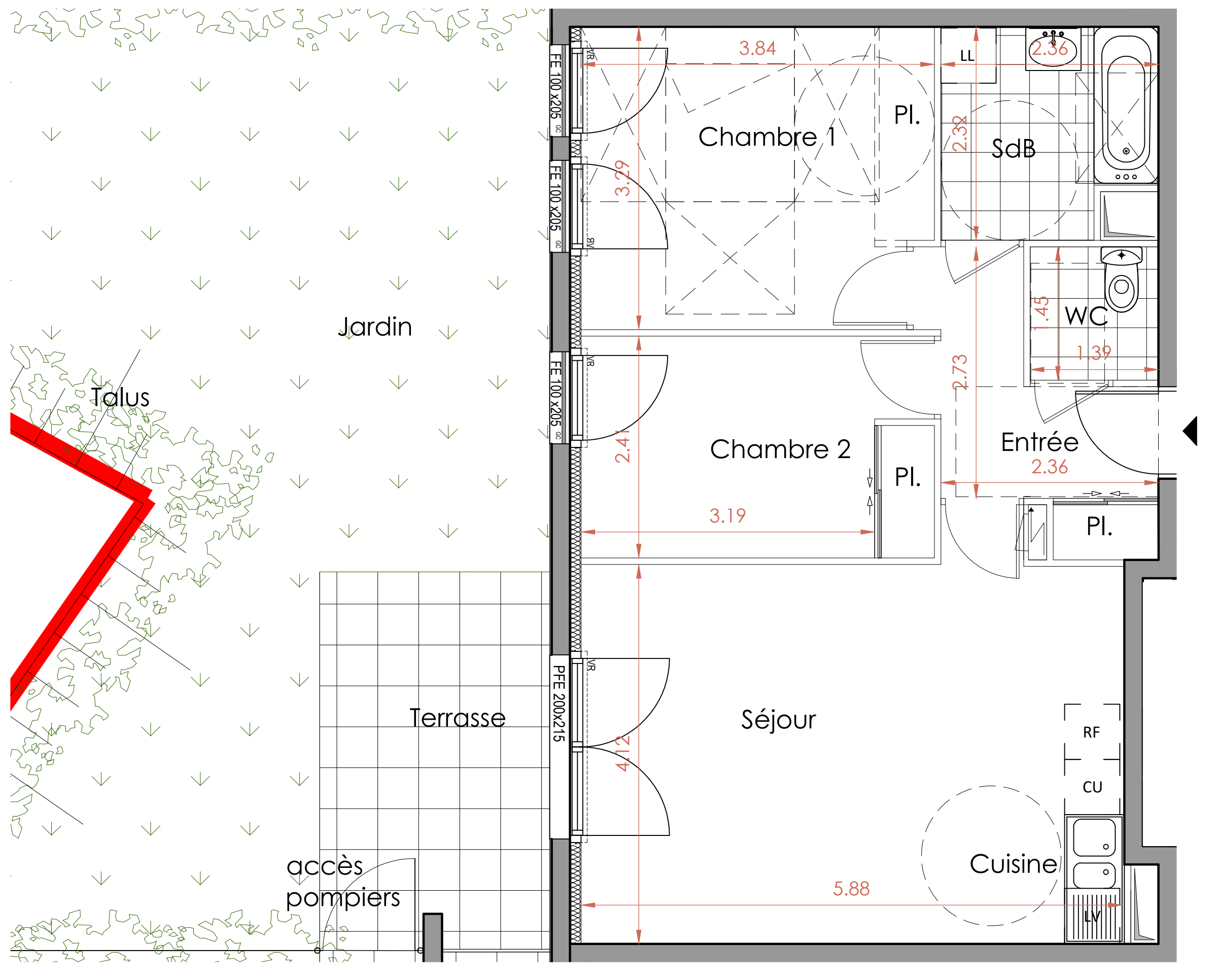
**SCCV LATHAM**  
74D, rue de Paris - Parc Oberthur  
35000 RENNES

LEGENDE :

|                       |   |                       |
|-----------------------|---|-----------------------|
| PF porte-fenêtre      |  | soffites/faux plafond |
| FE fenêtre            |  | tableau électrique    |
| OSC oscillo-battant   |  | gaine technique       |
| VR volet roulant      |  | caillbotis            |
| GC garde-corps        |   |                       |
| LV lave-vaisselle     |   |                       |
| LL lave-linge         |   |                       |
| RF réfrigérateur      |   |                       |
| CU plaques de cuisson |   |                       |
| PL placard            |   |                       |

DATE: 13.01.2023      IND: A



Nota : Des modifications sont susceptibles d'être apportées à ce plan en fonction des contraintes et nécessités techniques et administratives, des tolérances d'exécution tant en ce qui concerne les dimensions libres que l'équipement. Les surfaces et les cotes sont indicatives. Les soffites, retombées de poutres, faux plafonds et équipements sont figurés à titre indicatif et peuvent subir des modifications pour impératifs techniques. Le mobilier et l'électroménager ne sont pas fournis. Les radiateurs et canalisations ne sont pas représentés.