

RESIDENCE PIERRE JULY

Boulevard Louis TERRIER

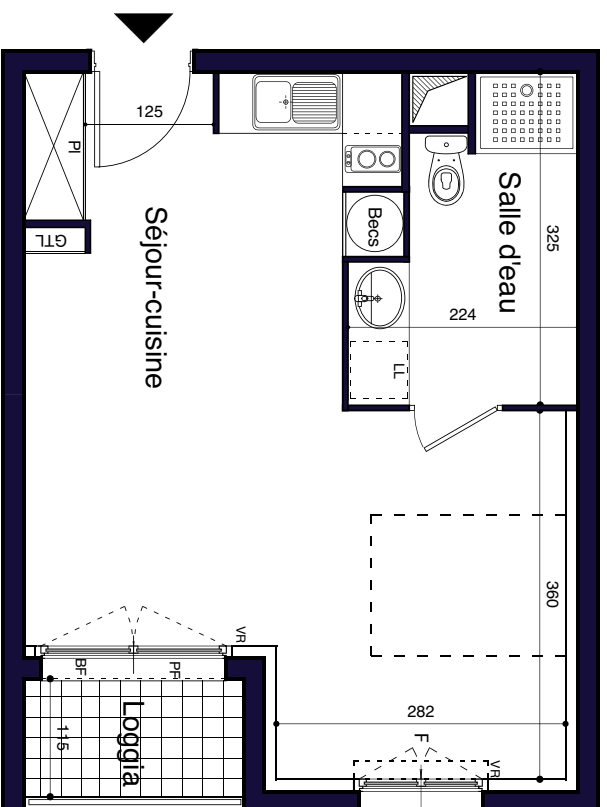
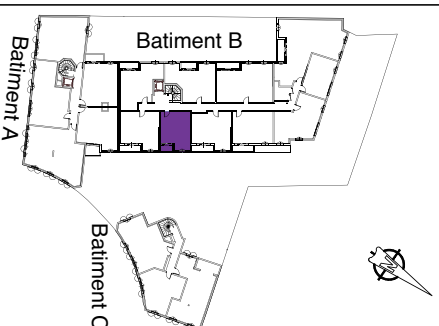
28100 DREUX

LOT: **B 108**

Bâtiment	B
Niveau	R+1
Type	T1

Tableau des surfaces

STUDIO	surfaces habitables
Séjour-cuisine	26,84 m ²
Salle d'eau	5,79 m ²
TOTAL	32,63 m²
Loggia	2,46 m ²



Légende
 GII: Gaine technique logement
 Pf: Porte-fenêtre
 BF: Baie fixe
 F: Fenêtre
 VR: Volet roulant
 LL: Lave-linge
 Ch: Chaudière
 Beccs: Ballon d'eau chaude sanitaire

NOTA

Le présent document exprime la configuration générale de l'appartement. Des variations peuvent intervenir en fonction des nécessités techniques ou réglementaires, tant en ce qui concerne les dimensions libres que l'équipement. Les équipements ménagers et mobilier indiquent la position de passage des fluides, mais ne sont pas fournis. L'emplacement de équipements sanitaires et électriques est figuré à titre indicatif. Les rebords, portes et faux-plafonds ne sont pas tous représentés.



Date: novembre 2016

Indice: **A**




BDM
lieux de vie de demain

Maitre d'Ouvrage

BDM Résidences
 Immeuble NEOS
 14 avenue de l'Europe - BP 112
 77144 MONTÉVRAIN
 Tél: 01 60 31 57 57

Maitre d'Oeuvre

4 VENTS Architectes
 142 rue des Rosiers
 93400 SAINT-OUEN

