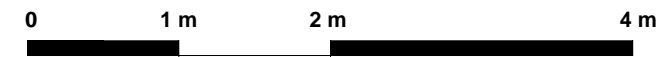
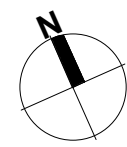
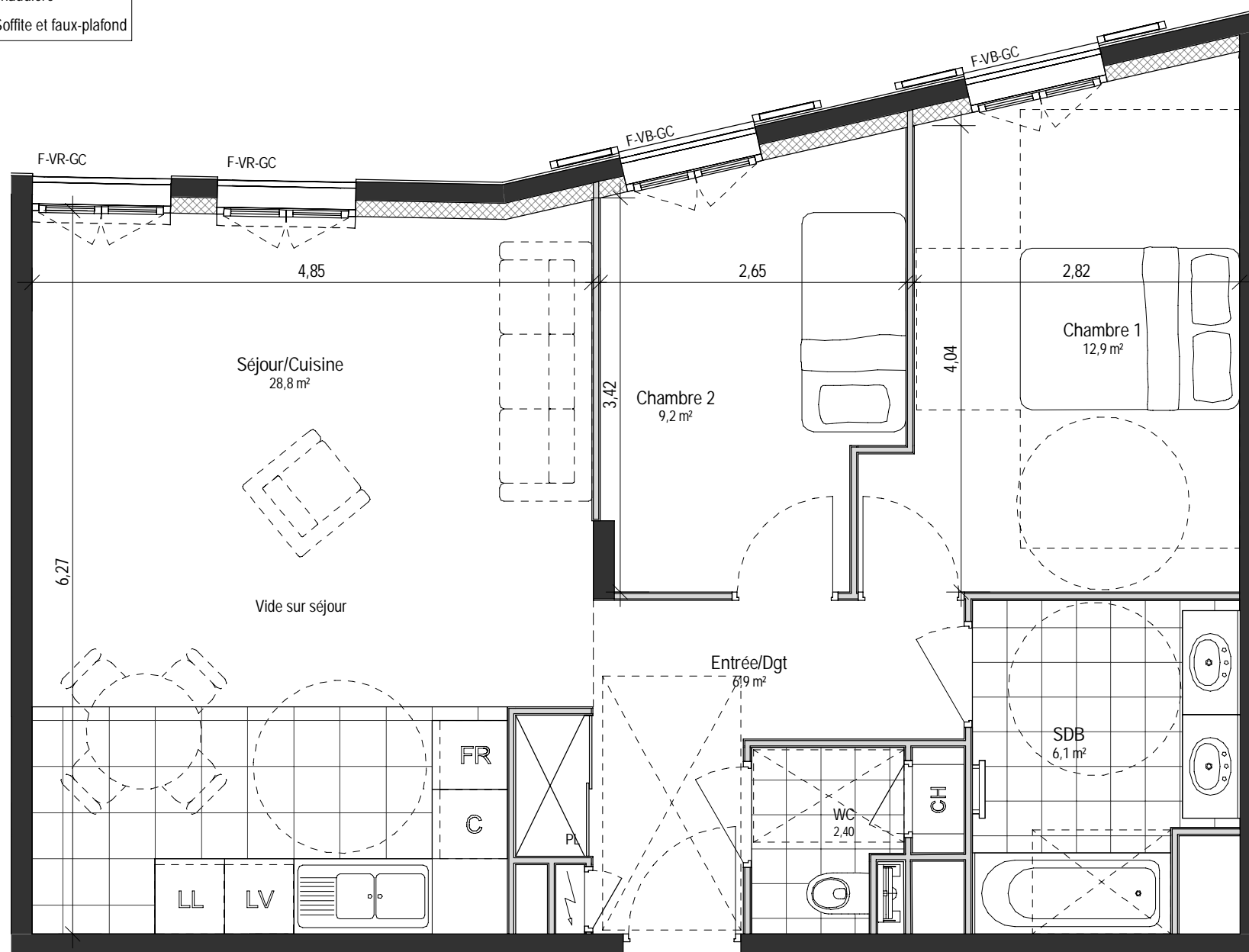


Légende			
PL	Placard	C	Plaques de cuisson
	Tableau électrique	FR	Réfrigérateur
F	Fenêtre	LL	Lave-Linge
PF	Porte fenêtre	LV	Lave-Vaisselle
GC	Garde corps	CH	Chaudière
VR	Volet roulant		Soffite et faux-plafond
VB	Volet battant		

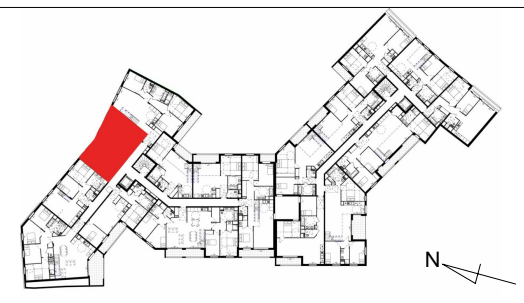


Echelle 1/50°

Le Clos Noël Ballay
Projet de 55 Logements Collectifs et Commerces
 42,44, et 44 bis, Rue Noël Ballay
 5 bis, 7 et 9, Rue Famin
 28000 Chartres



SCI du Farmin



LOGEMENT 3 PIECES

Bâtiment	Etage	Appartement
B	R+3	B308

Tableau des surfaces habitables

Entrée/Dgt	6,9 m ²
Séjour/Cuisine	28,8 m ²
Chambre 1	12,9 m ²
Chambre 2	9,2 m ²
SDB	6,1 m ²
WC	2,4 m ²
	66,3 m ²

NOTA : Le présent document exprime la figure et les dispositions générales de l'appartement. Des variations peuvent intervenir en fonction des nécessités techniques et des tolérances d'exécution, tant en ce qui concerne les dimensions libres que les équipements. Les canalisations, barbacanes, descentes EP, trappes de visites sur gaines techniques, convecteurs et volets roulants ne sont pas systématiquement figurés. Les équipements ménagers indiquent la position de passage des fluides mais ne sont pas fournis. Les soffites et faux-plafonds ne sont pas nécessairement figurés. Les surfaces de placard sont incluses dans les pièces attenantes. Le mobilier n'est pas fourni.