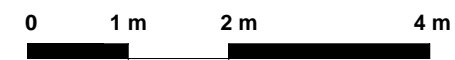
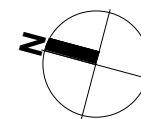


Légende			
PL	Placard		Plaques de cuisson
	Tableau électrique		Réfrigérateur
F	Fenêtre		Lave-Linge
PF	Porte fenêtre		Lave-Vaisselle
GC	Garde corps		Chaudière
VR	Volet roulant		Soffite et faux-plafond
VB	Volet battant		



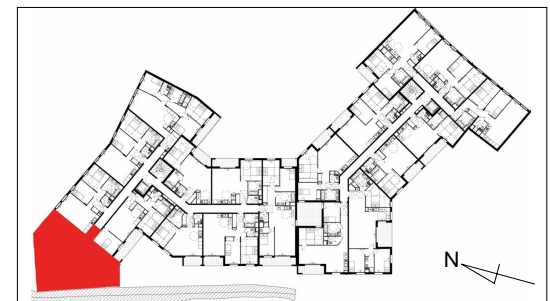
Echelle 1/75°

Le Clos Noël Ballay Projet de 55 Logements Collectifs et Commerces

42,44, et 44 bis, Rue Noël Ballay
5 bis, 7 et 9, Rue Famin
28000 Chartres



SCI du Farmin



LOGEMENT 5 PIECES

Bâtiment	Etage	Appartement
B	R+2	B207

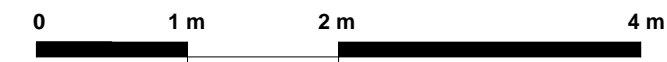
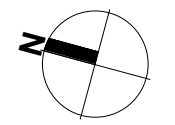
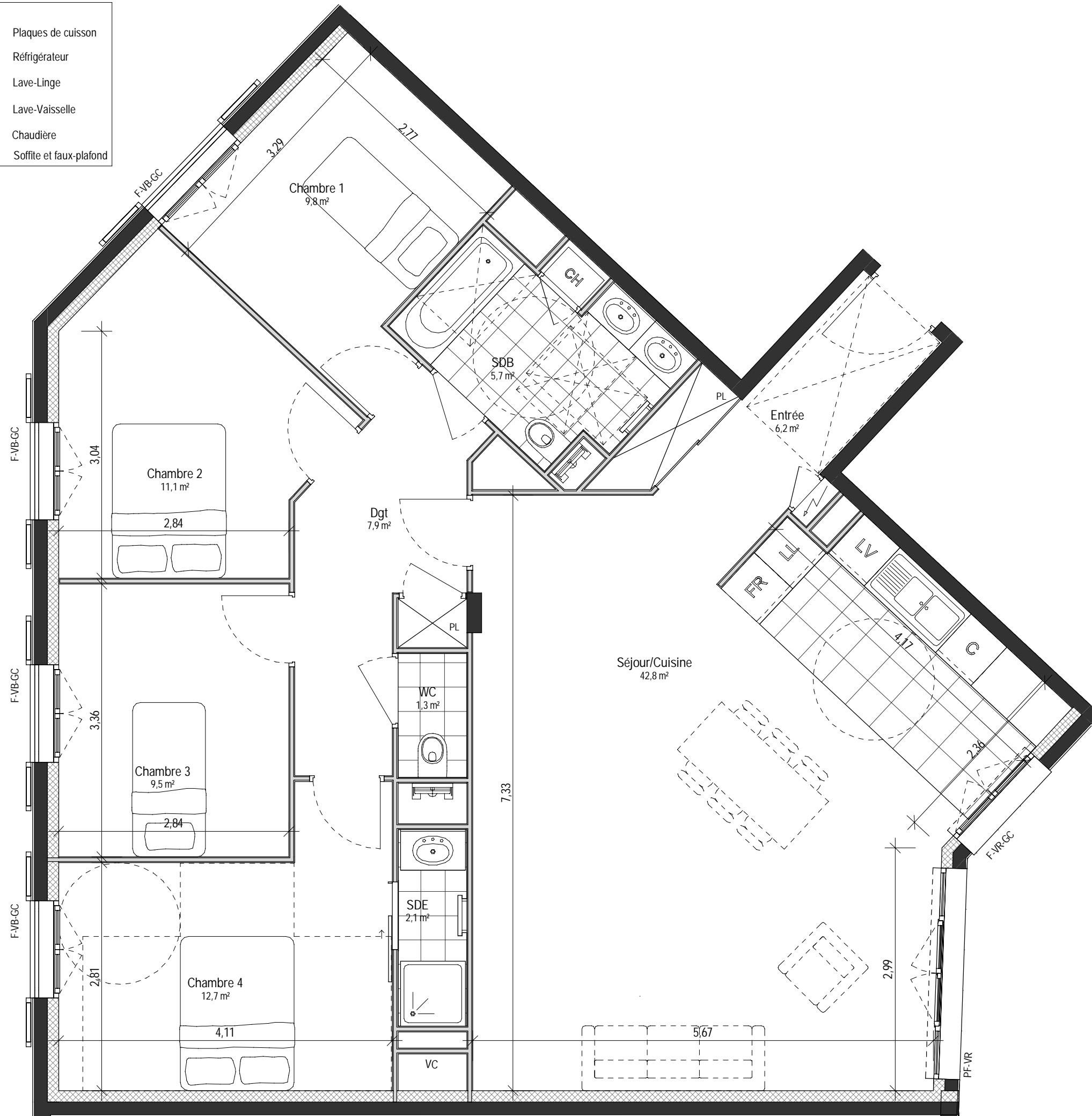
Tableau des surfaces habitables

Entrée	6,2 m ²
Séjour/Cuisine	42,8 m ²
Chambre 1	9,8 m ²
Chambre 2	11,1 m ²
Chambre 3	9,5 m ²
Chambre 4	12,7 m ²
SDB	5,7 m ²
SDE	2,1 m ²
WC	1,3 m ²
Dgt	7,9 m ²
	109,1 m ²
Terrasse	10,5 m ²
	10,5 m ²

NOTA : Le présent document exprime la figure et les dispositions générales de l'appartement. Des variations peuvent intervenir en fonction des nécessités techniques et des tolérances d'exécution, tant en ce qui concerne les dimensions libres que les équipements. Les canalisations, barbacanes, descentes EP, trappes de visites sur gaines techniques, convecteurs et volets roulants ne sont pas systématiquement figurés. Les équipements ménagers indiquent la position de passage des fluides mais ne sont pas fournis. Les soffites et faux-plafonds ne sont pas nécessairement figurés. Les surfaces de placard sont incluses dans les pièces attenantes. Le mobilier n'est pas fourni.

Légende

- PL Placard
- Tableau électrique
- F Fenêtre
- PF Porte fenêtre
- GC Garde corps
- VR Volet roulant
- VB Volet battant
- C Plaques de cuisson
- FR Réfrigérateur
- L Lave-Linge
- LV Lave-Vaisselle
- CH Chaudière
- Soffite et faux-plafond



Echelle 1/50°

LOGEMENT 5 PIECES

Bâtiment	Etage	Appartement
B	R+2	B207

Tableau des surfaces habitables

Entrée	6,2 m ²
Séjour/Cuisine	42,8 m ²
Chambre 1	9,8 m ²
Chambre 2	11,1 m ²
Chambre 3	9,5 m ²
Chambre 4	12,7 m ²
SDB	5,7 m ²
SDE	2,1 m ²
WC	1,3 m ²
Dgt	7,9 m ²
	109,1 m ²
Terrasse	10,5 m ²
	10,5 m ²

**Le Clos Noël Ballay
Projet de 55 Logements Collectifs et Commerces**

NOTA : Le présent document exprime la figure et les dispositions générales de l'appartement. Des variations peuvent intervenir en fonction des nécessités techniques et des tolérances d'exécution, tant en ce qui concerne les dimensions libres que les équipements. Les canalisations, barbacanes, descentes EP, trappes de visites sur gaines techniques, convecteurs et volets roulants ne sont pas systématiquement figurés. Les équipements ménagers indiquent la position de passage des fluides mais ne sont pas fournis. Les soffites et faux-plafonds ne sont pas nécessairement figurés. Les surfaces de placard sont incluses dans les pièces attenantes. Le mobilier n'est pas fourni.