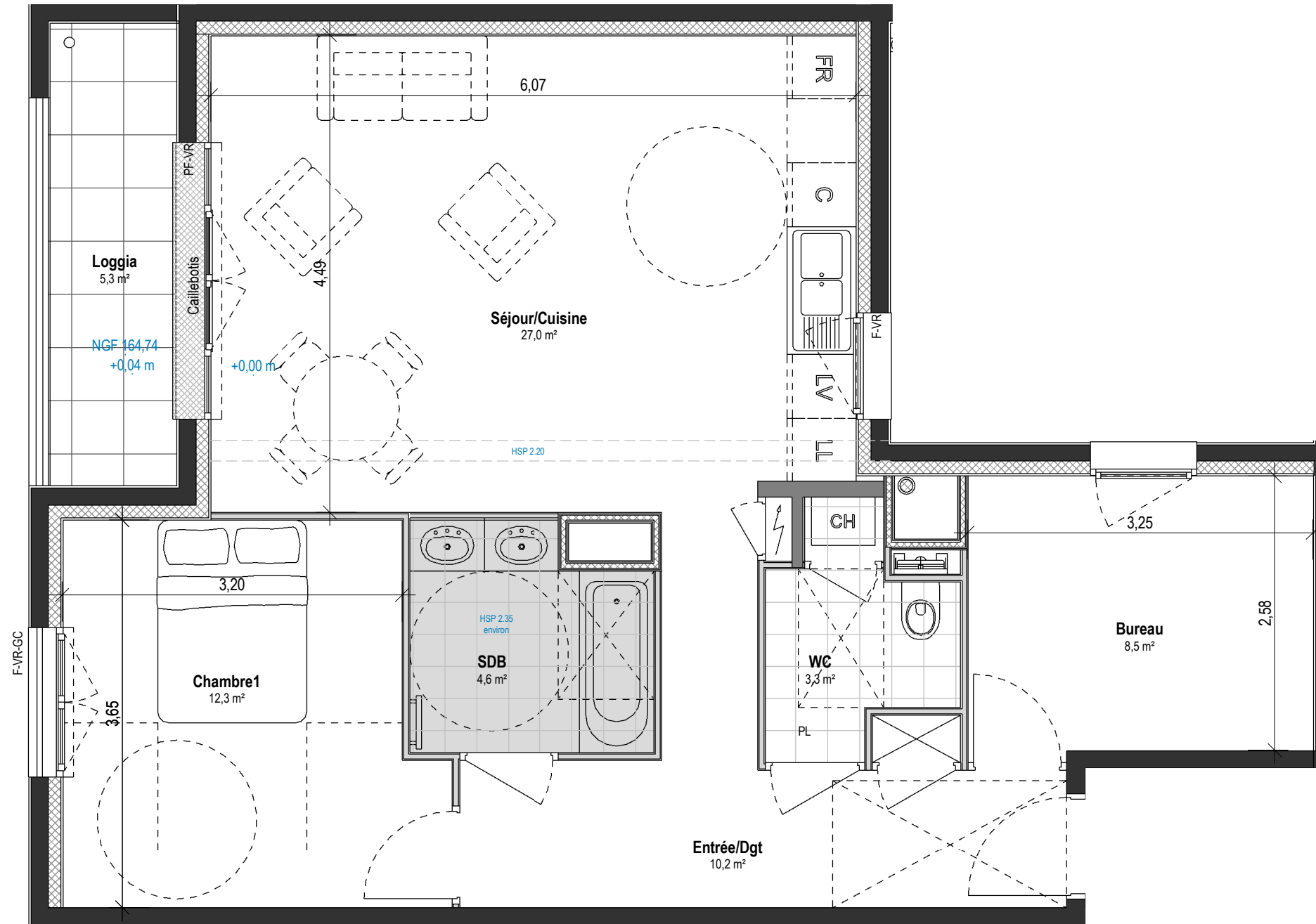


Légende			
PL	Placard	C	Plaques de cuisson
	Tableau électrique	FR	Réfrigérateur
F	Fenêtre	LL	Lave-Linge
PF	Porte fenêtre	LV	Lave-Vaisselle
GC	Garde corps	CH	Chaudière
VR	Volet roulant		Soffite et faux-plafond
VB	Volet battant		



## Le Clos Noël Ballay Projet de 54 Logements Collectifs et Commerces

42,44, et 44 bis, Rue Noël Ballay  
5 bis, 7 et 9, Rue Famin  
28000 Chartres



SCI du Farmin



### LOGEMENT 2 PIECES

Bâtiment	Etage	Appartement
A	R+3	A306

#### Tableau des surfaces habitables

Entrée/Dgt	10,2
Séjour/Cuisine	27,0
Chambre1	12,3
Bureau	8,5
SDB	4,6
WC	3,3
	65,9
Loggia	5,3
	5,3

NOTA : Le présent document exprime la figure et les dispositions générales de l'appartement. Des variations peuvent intervenir en fonction des nécessités techniques et des tolérances d'exécution, tant en ce qui concerne les dimensions libres que les équipements. Les canalisations, barbacanes, descentes EP, trappes de visites sur gaines techniques, convecteurs et volets roulants ne sont pas systématiquement figurés. Les équipements ménagers indiquent la position de passage des fluides mais ne sont pas fournis. Les soffites et faux-plafonds ne sont pas nécessairement figurés. Les surfaces de placard sont incluses dans les pièces attenantes. Le mobilier n'est pas fourni.