

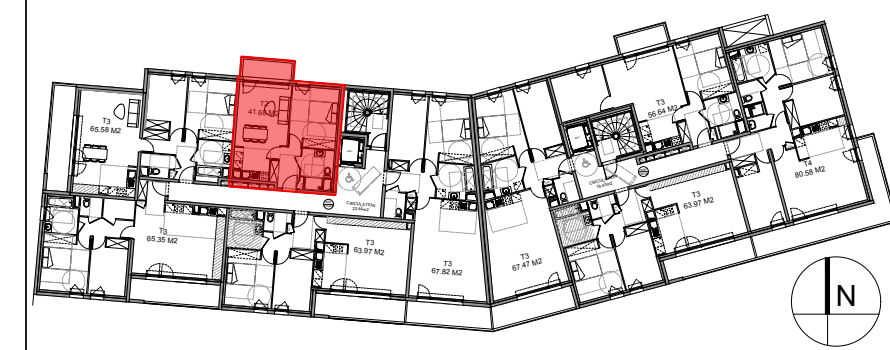
N° B115

IN SITU  
PROMOTION  
IMMOBILIER DE CARACTÈRE

**DEMATHIEU  
BARD**  
IMMOBILIER

LES JARDINS  
d'Idyllis  
La rencontre  
de la nature en  
cœur de ville...

Rue Fléming  
28 600 LUISANT



**LES ERABLES**  
Appartement de 2 pièces  
n° B 115 - Premier étage

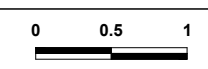
ENTREE	4.56 m <sup>2</sup>
SEJOUR / CUISINE	19.79 m <sup>2</sup>
CHAMBRE	12.37 m <sup>2</sup>
SALLE D'EAU	4.98 m <sup>2</sup>
<b>TOTAL SURFACE HABITABLE</b>	<b>41.70 m<sup>2</sup></b>
BALCON	3.74 m <sup>2</sup>
<b>TOTAL SURFACE PRIVATIVE</b>	<b>45.44 m<sup>2</sup></b>

LEGENDE :

VR : Volet Roulant	Soffite : Faux Plafond		Chaud. : Chaudière
PF : Porte fenêtre	Caniveaux :		GC : Garde Corps
F : Fenêtre	R. : Réfrigérateur		PV : Pare Vue
BF : Baie fixe	LV : Lave-vaisselle		PL : Placard
RP : Robinet de puisage	LL : Lave-linge		CU. : Cuisson
			ETEL : Espace Tech. Elec. Logement
			RJ : Prise RJ pour Télévision Séjour

Hauteur sous plafond des pièces principales sauf mention particulière : 2,50m env.

aequo  
architectes



Date : 30-03-2020      Indice : G

DES MODIFICATIONS SONT SUSCEPTIBLES D'ETRE APPORTEES A CE PLAN EN FONCTION DES NECESSITES TECHNIQUES OU REGLEMENTAIRES DE LA REALISATION, TANT EN CE QUI CONCERNE LES DIMENSIONS LIBRES, QUE L'EQUIPEMENT. LES SURFACES, LES HAUTEURS SOUS PLAFOND AINSI QUE LES HAUTEURS DE SEUILS OU D'ALLEGES INDIQUEES SONT APPROXIMATIVES. LES RETOMBES, SOFFITES, FAUX-PLAFONDS, TRAPPES DE VISITE, AINSI QUE L'EMPLACEMENT DES DESCENTES D'EAUX PLUVIALES, DES EQUIPEMENTS SANITAIRES NE SONT PAS TOUS FIGURES OU LE SONT A TITRE INDICATIF. LES EQUIPEMENTS SANITAIRES FIGURANT EN POINTILLES SUR CE PLAN NE SONT REPRESENTES QU'A TITRE INDICATIF.