

# CARRÉ COURTILLE

Rue Jules Martin 28000 CHARTRES



**CARRÉ**  
COURTILLE

## LOT N° C13

TYPE : 2P  
NIVEAU : 1er ETAGE

Entrée	2,79 m <sup>2</sup>
Séjour Cuisine	23,39 m <sup>2</sup>
Chambre 1	12,45 m <sup>2</sup>
Salle de bains	5,49 m <sup>2</sup>
Wc	2,45 m <sup>2</sup>

SURFACE HABITABLE 46,57 m<sup>2</sup>

Balcon 1,52 m<sup>2</sup>

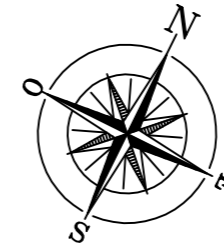
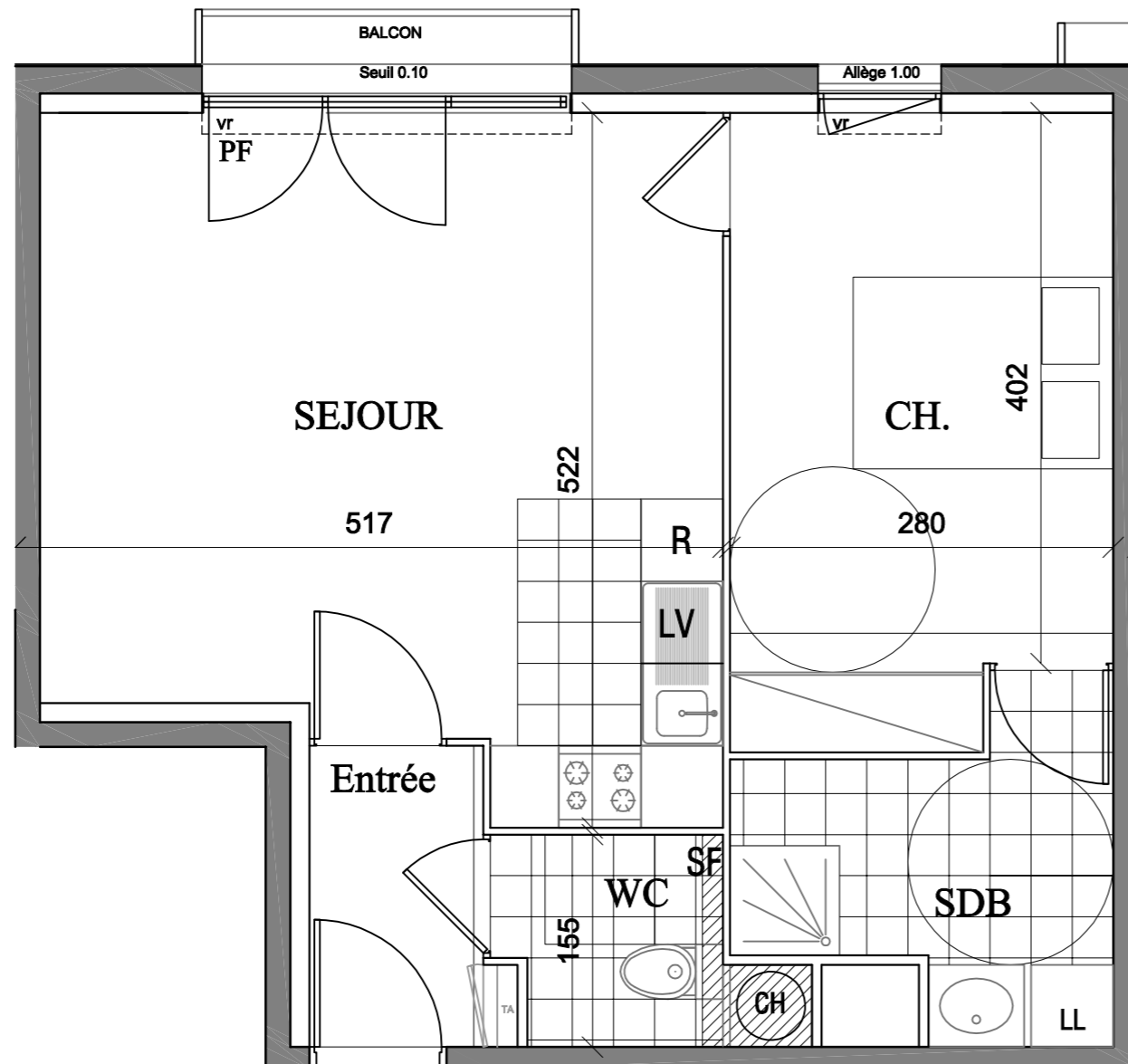
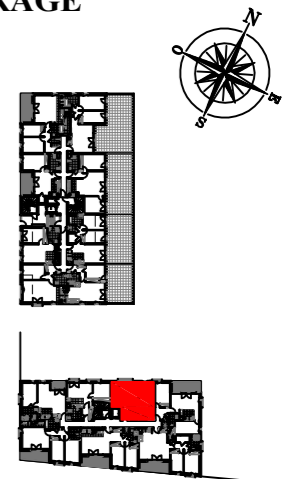
SURFACE TOTALE 48,09 m<sup>2</sup>

SURFACE UTILE 47,33 m<sup>2</sup>

### LEGENDE

VR : Volet roulant  
PF : Porte-fenêtre  
TA : Tableau électrique  
SF : Soffite  
LL : Lave linge  
LV : Lave vaisselle  
CH : Chaudière  
R : Réfrigérateur

### REPERAGE



L'ACQUEREUR :

LA SCCV Résidence Courtille :

DATE :

NOTA : des modifications sont susceptibles d'être apportées à ce plan en fonction des nécessités techniques de la réalisation, tant en ce qui concerne les dimensions libres que les équipements sanitaires et électriques (les mobiliers, appareils ménagers, évier et plan de travail sont figurés à titre indicatif, seul les appareils sanitaires sont fournis). les surfaces et les hauteurs sous plafonds indiquées sont approximatives; les retombées, soffites, faux plafond, ainsi que l'emplacement des équipements sanitaires et ménagers ne sont pas tous figurés ou le sont à titre indicatif. HAUTEURS SOUS PLAFONDS : 2,45m ± 0.05m

INDICE N° 2 FEVRIER 2021