

appartement 211	SURFACE HABITABLE
Réception dont Entrée	12,20 m <sup>2</sup>
Séjour	24,70 m <sup>2</sup>
Cuisine	7,65 m <sup>2</sup>
Chambre 1	11,35 m <sup>2</sup>
Chambre 2	14,00 m <sup>2</sup>
Chambre 3	11,20 m <sup>2</sup>
Salle de bains	5,90 m <sup>2</sup>
Salle d'eau	2,05 m <sup>2</sup>
Toilettes	1,85 m <sup>2</sup>
Dégagement	4,60 m <sup>2</sup>
<b>TOTAL</b>	<b>95,50 m<sup>2</sup></b>

NOTA : La surface des placards est incluse dans celle des pièces attenantes

Loggia Balcon	3,65 m <sup>2</sup> 13,90 m <sup>2</sup>
---------------	---

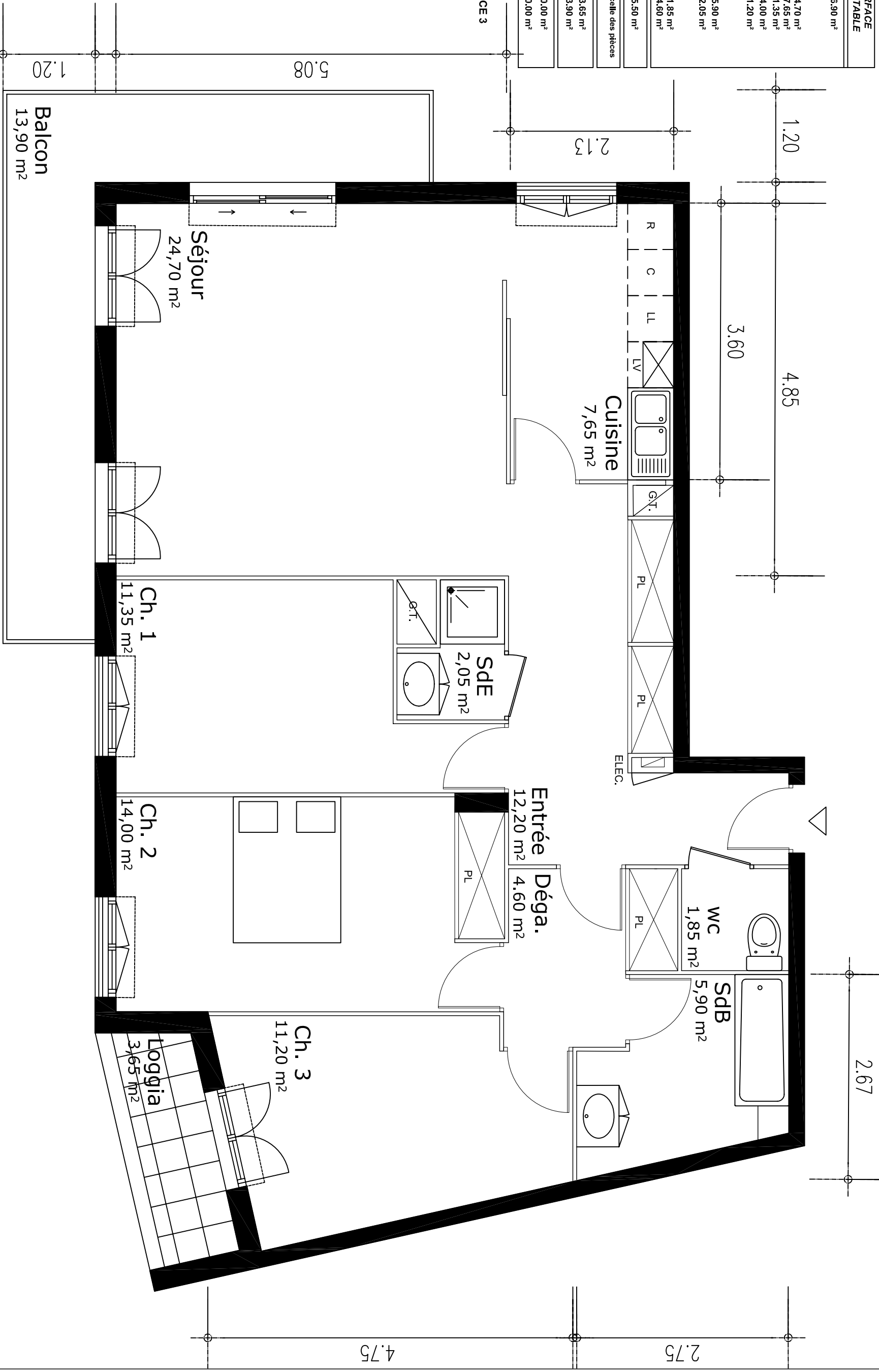
Terrasse	0,00 m <sup>2</sup>
Jardin privatif	00,00 m <sup>2</sup>

12/04/2016 INDICE 3

4P	211
95,50 m <sup>2</sup>	

**LEGENDE**

FT : Fenêtre de toit  
 VR : Volet roulant  
 PF : Porte-fenêtre  
 F : Fenêtre  
 Fab : Fenêtre allège basse  
 TOIL : Toilettes  
 TE : Tableau électrique  
 Soffites et faux-plafond



NOTA: Des modifications sont susceptibles d'être apportées à ce plan, en fonction des nécessités techniques de la réalisation, tant en ce qui concerne les dimensions libres que l'équipement. Les surfaces indiquées sont approximatives. Les rebords, soffites, faux-plafonds, canalisations, ballons d'eau chaude, ainsi que l'emplacement des équipements sont figurés à titre indicatif.

