

ECHELLE: 0 1 2 5

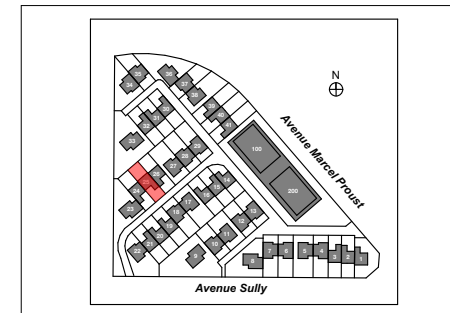
NOTA : Ce présent plan exprime les dispositions générales du local. Des modifications sont susceptibles d'être apportées à ce plan en fonction des nécessités techniques, réglementaires et administratives lors de la réalisation tant en ce qui concerne la position des baies, des descentes d'eaux pluviales et des équipements. Les surfaces sont approximatives et sont prises hors plinthes.
 Les retombées de poutres, poteaux et autres porteurs, soffites, faux plafonds et le positionnement des équipements sanitaires, équipements électriques, ainsi que calepinage et dimensions des carrelages sont figurés à titre indicatif, et peuvent subir des modifications pour les impératifs techniques.
 Les équipements ménagers ne sont pas fournis (hormis l'évier ou meuble kitchenette) et les jardins ne seront pas engazonnés. Les éléments paysagers (arbres, haies...) sont figurés à titre indicatif. Le descriptif sommaire complète ce plan pour les matériaux et équipements fournis.

"Les Villas du Parc"
 11 avenue de Sully
 CHARTRES 28000

COVIVIO



S.C.C.V CHARTRES AVENUE DE SULLY



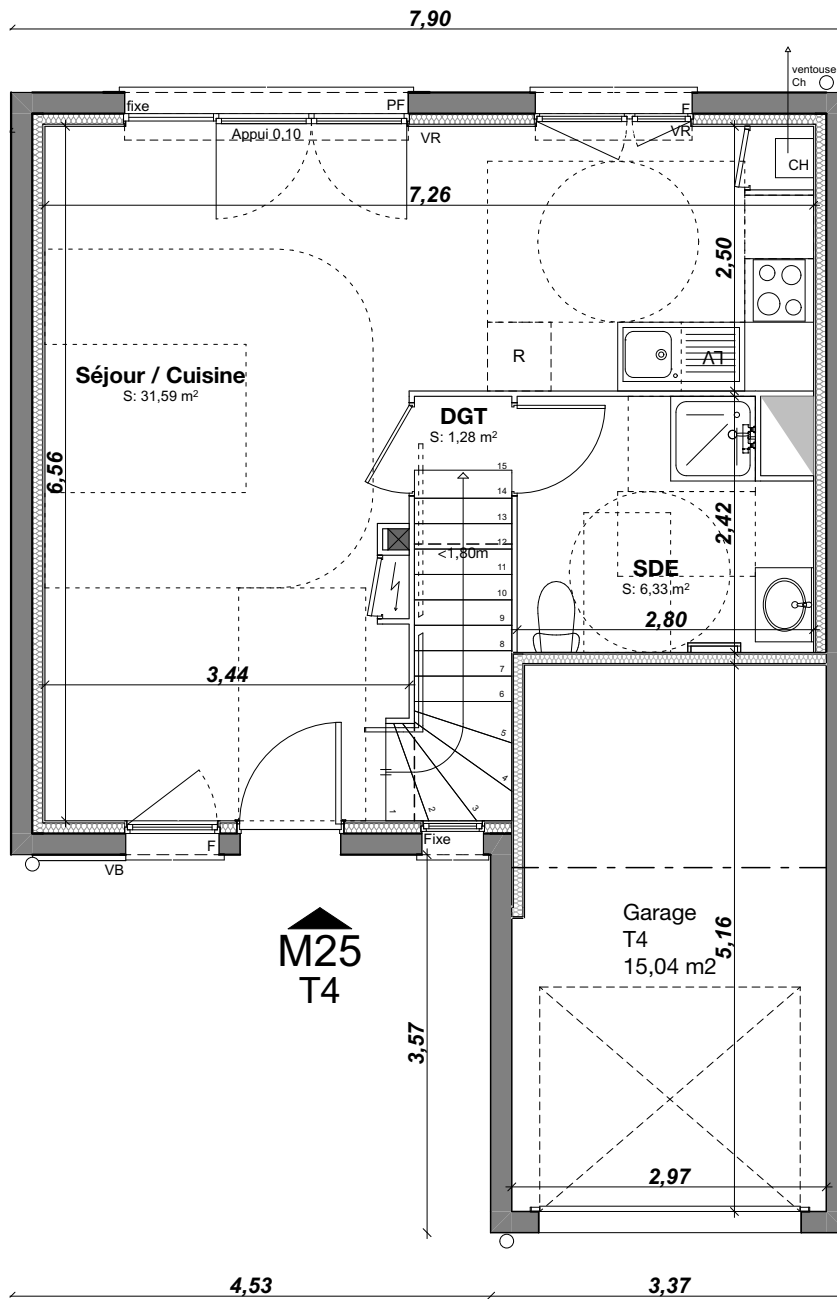
LOT	TYPE
M25	T4

SURFACE RDC	39,20 m ²
SURFACE R+1	43,00 m ²
SURFACE TOTALE HABITABLE :	82,20 m²
GARAGE	15,04 m²

TERRAIN	202 m ²
----------------	--------------------

LÉGENDE	
	Muret boîtes aux lettres /concessionnaires
	Arbres
	Clôture
	Voirie privée
	Talus
	Haie périmétrique haute
	Haie séparative basse
	Haie vive

DATE : 17 juin 2019	INDICE : 01
---------------------	-------------



NOTA : Ce présent plan exprime les dispositions générales du local. Des modifications sont susceptibles d'être apportées à ce plan en fonction des nécessités techniques, réglementaires et administratives lors de la réalisation tant en ce qui concerne la position des baies, des descentes d'eaux pluviales et des équipements. Les surfaces sont approximatives et sont prises hors plinthes.

Les retombées de poutres, poteaux et autres porteurs, soffites, faux plafonds et le positionnement des équipements sanitaires, équipements électriques, ainsi que calepinage et dimensions des carrelages sont figurés à titre indicatif, et peuvent subir des modifications pour les impératifs techniques.

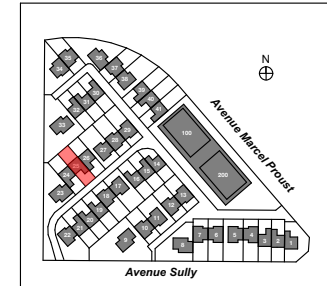
Les équipements ménagers ne sont pas fournis (hormis l'évier ou meuble kitchenette) et les jardins ne seront pas engazonnés. Les éléments paysagers (arbres, haies...) sont figurés à titre indicatif. Le descriptif sommaire complète ce plan pour les matériaux et équipements fournis.

"Les Villas du Parc"
11 avenue de Sully
CHARTRES 28000

COVIVIO



S.C.C.V CHARTRES AVENUE DE SULLY



NIVEAU	TYPE	LOT
RDC	T4	M25

TABLEAU DES SURFACES HABITABLES
(y compris placard)

PIÈCES	SURFACES
SEJOUR + CUISINE	31,59 m ²
DGT	1,28 m ²
SDE	6,33 m ²
TOTAL RDC :	39,20 m²
SURFACE TOTALE HABITABLE :	82,20 m²

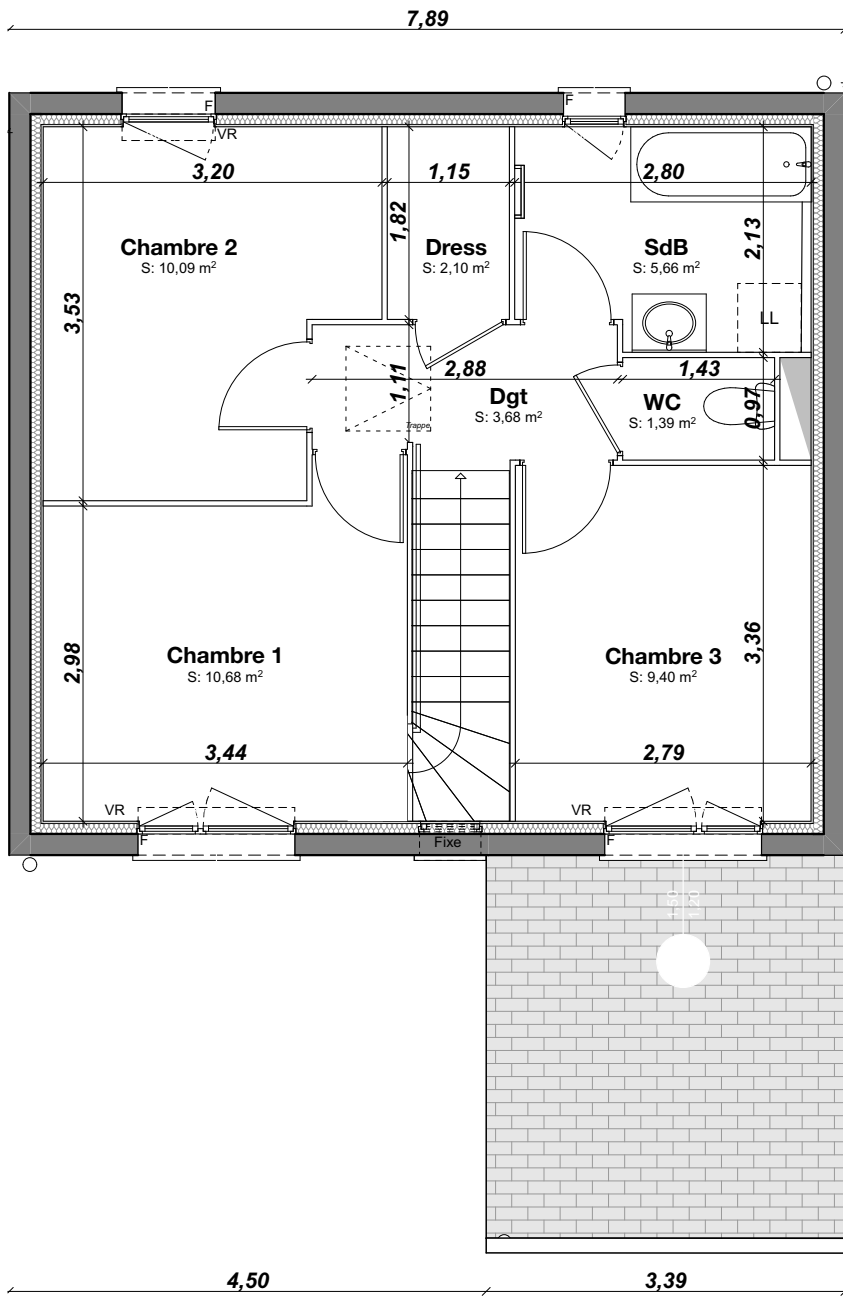
GARAGE	15,04 m ²
---------------	----------------------

LÉGENDE

VR : Volet Roulant	LL : Lave Linge
VB : Volet Battant	LV : Lave Vaisselle
PF : Porte Fenêtre	R : Réfrigérateur
F : Fenêtre	⚡ : Tableau électrique
All : Allège	⬜ : Soffite
Pl : Placard	⬜ : Gaine
CH : Chaudière	

DATE : 17 juin 2019

INDICE : 01



NOTA : Ce présent plan exprime les dispositions générales du local. Des modifications sont susceptibles d'être apportées à ce plan en fonction des nécessités techniques, réglementaires et administratives lors de la réalisation tant en ce qui concerne la position des baies, des descentes d'eaux pluviales et des équipements. Les surfaces sont approximatives et sont prises hors plinthes.

Les retombées de poutres, poteaux et autres porteurs, soffites, faux plafonds et le positionnement des équipements sanitaires, équipements électriques, ainsi que calepinage et dimensions des carrelages sont figurés à titre indicatif, et peuvent subir des modifications pour les impératifs techniques.

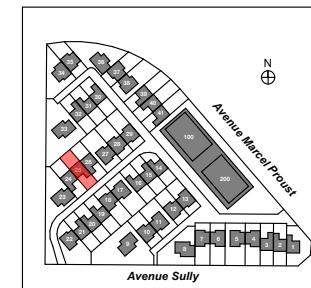
Les équipements ménagers ne sont pas fournis (hormis l'évier ou meuble kitchenette) et les jardins ne seront pas engazonnés. Les éléments paysagers (arbres, haies...) sont figurés à titre indicatif. Le descriptif sommaire complète ce plan pour les matériaux et équipements fournis.

"Les Villas du Parc"
11 avenue de Sully
CHARTRES 28000

COVIVIO



S.C.C.V CHARTRES AVENUE DE SULLY



NIVEAU	TYPE	LOT
R+1	T4	M25

TABLEAU DES SURFACES HABITABLES
(y compris placard)

PIÈCES	SURFACES
CHAMBRE 1	10,68 m ²
CHAMBRE 2	10,09 m ²
CHAMBRE 3	9,40 m ²
WC	1,39 m ²
SDB	5,66 m ²
DEGT	3,68 m ²
DRESS	2,10 m ²
TOTAL R+1 :	43,00 m²
SURFACE TOTALE HABITABLE :	82,20 m²

LÉGENDE

VR : Volet Roulant	LL : Lave Linge
VB : Volet Battant	LV: Lave Vaisselle
PF : Porte Fenêtre	R : Réfrigérateur
F : Fenêtre	⚡ : Tableau électrique
All : Allège	⦿ : Soffite
Pl : Placard	⦶ : Gaine
CH : Chaudière	

DATE : 17 juin 2019

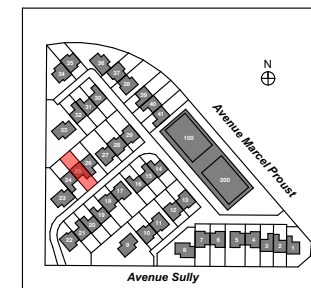
INDICE : 01

"Les Villas du Parc"
11 avenue de Sully
CHARTRES 28000

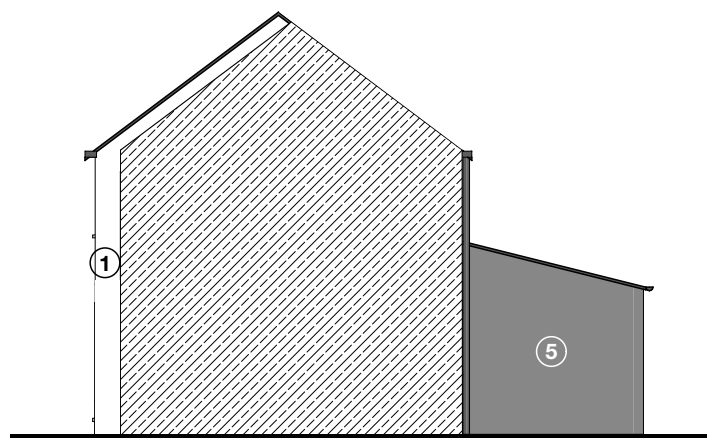
COVIVIO



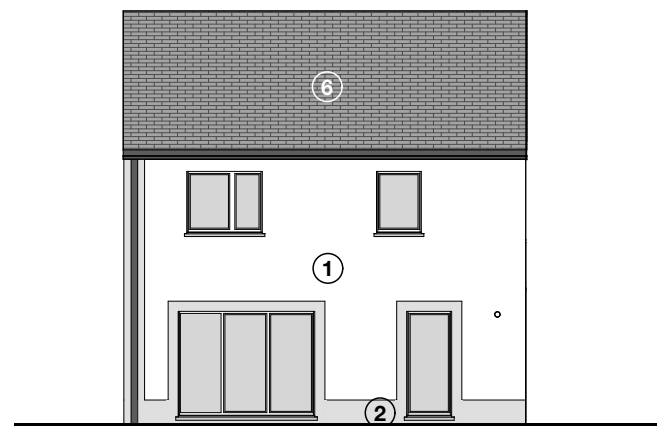
S.C.C.V CHARTRES AVENUE DE SULLY



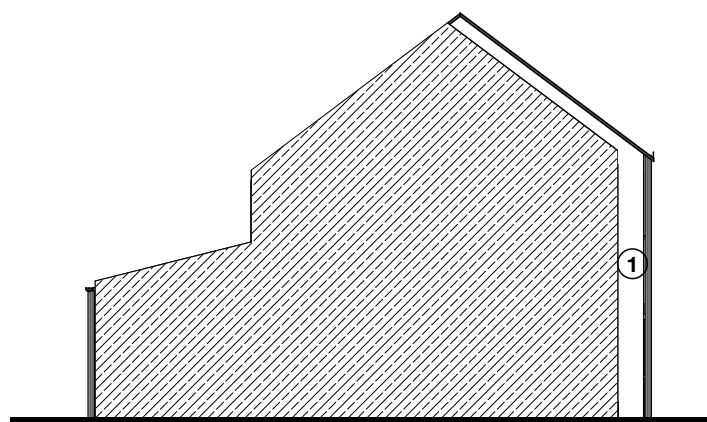
LOT	TYPE
M25	T4



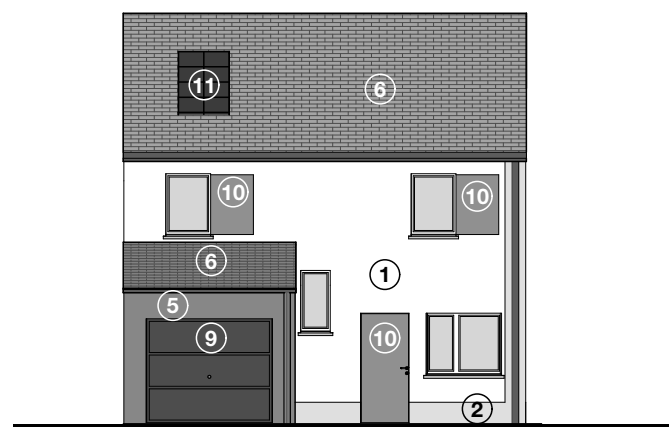
PIGNON GAUCHE



FAÇADE JARDIN



PIGNON DROIT



FAÇADE RUE

LÉGENDE

- | | |
|-----------------------------|--------------------------|
| ① Enduit ton Blanc | ⑦ Tuile rouge |
| ② Enduit ton Beige | ⑨ Teinte gris foncé |
| ③ Enduit ton Brun | ⑩ Teinte gris clair |
| ④ Enduit ton Terre brûlée | ⑪ Panneau photovoltaïque |
| ⑤ Enduit ton Orange Bauxite | Pignon voisin |
| ⑥ Ardoise composite | |

NOTA : Ce présent plan exprime les dispositions générales du local. Des modifications sont susceptibles d'être apportées à ce plan en fonction des nécessités techniques, réglementaires et administratives lors de la réalisation tant en ce qui concerne la position des baies, des descentes d'eaux pluviales et des équipements. Les surfaces sont approximatives et sont prises hors plinthes.

Les retombées de poutres, poteaux et autres porteurs, soffites, faux plafonds et le positionnement des équipements sanitaires, équipements électriques, ainsi que calepinage et dimensions des carrelages sont figurés à titre indicatif, et peuvent subir des modifications pour les impératifs techniques.

Les équipements ménagers ne sont pas fournis (hormis l'évier ou meuble kitchenette) et les jardins ne seront pas engazonnés. Les éléments paysagers (arbres, haies...) sont figurés à titre indicatif. Le descriptif sommaire complète ce plan pour les matériaux et équipements fournis.

DATE : 17 juin 2019

INDICE : 01