

VILLA ISADORA
 rue Hubert Latham
 ruelle du Grand Sentier
 28000 CHARTRES

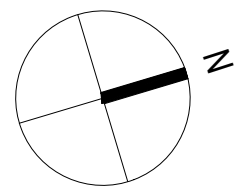
PLAN MASSE
 MAISONS + COLLECTIF



SCCV LATHAM
 74D, rue de Paris - Parc Oberthur
 35000 RENNES

DATE: 16.01.2023 IND: A

Nota : Des modifications sont susceptibles d'être apportées à ce plan en fonction des contraintes et nécessités techniques et administratives, des tolérances d'exécution tant en ce qui concerne les dimensions libres que l'équipement. Les surfaces et les cotes sont indicatives. Les soffites, retombées de poutres, faux plafonds et équipements sont figurés à titre indicatif et peuvent subir des modifications pour impératifs techniques. Le mobilier et l'électroménager ne sont pas fournis. Les radiateurs et canalisations ne sont pas représentés.



VILLA ISADORA
 rue Hubert Latham
 ruelle du Grand Sentier
 28000 CHARTRES

PLAN RDC

MAISONS

PLAN SOUS-SOL

COLLECTIF



SCCV LATHAM
 74D, rue de Paris - Parc Oberthur
 35000 RENNES

DATE: 16.01.2023 IND: A

Nota : Des modifications sont susceptibles d'être apportées à ce plan en fonction des contraintes et nécessités techniques et administratives, des tolérances d'exécution tant en ce qui concerne les dimensions libres que l'équipement. Les surfaces et les cotes sont indicatives. Les soffites, retombées de poutres, faux plafonds et équipements sont figurés à titre indicatif et peuvent subir des modifications pour impératifs techniques. Le mobilier et l'électroménager ne sont pas fournis. Les radiateurs et canalisations ne sont pas représentés.



VILLA ISADORA
 rue Hubert Latham
 ruelle du Grand Sentier
 28000 CHARTRES

PLAN R+1

MAISONS

PLAN RDJ

COLLECTIF



SCCV LATHAM
 74D, rue de Paris - Parc Oberthur
 35000 RENNES

DATE: 16.01.2023 IND: A

Nota : Des modifications sont susceptibles d'être apportées à ce plan en fonction des contraintes et nécessités techniques et administratives, des tolérances d'exécution tant en ce qui concerne les dimensions libres que l'équipement. Les surfaces et les cotes sont indicatives. Les soffites, retombées de poutres, faux plafonds et équipements sont figurés à titre indicatif et peuvent subir des modifications pour impératifs techniques. Le mobilier et l'électroménager ne sont pas fournis. Les radiateurs et canalisations ne sont pas représentés.



VILLA ISADORA

rue Hubert Latham
ruelle du Grand Sentier
28000 CHARTRES

PLAN TOITURE

MAISONS

PLAN RDC

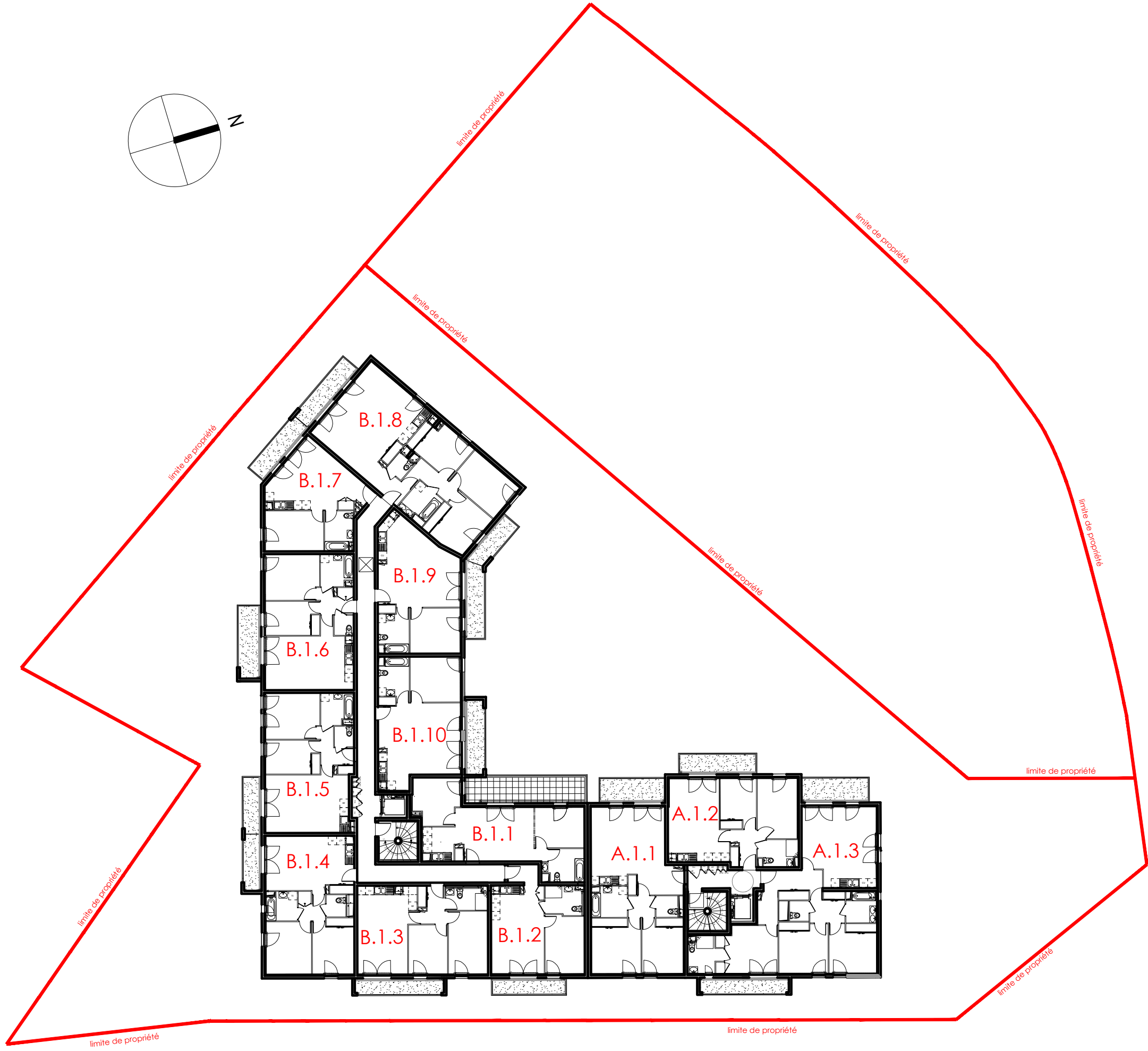
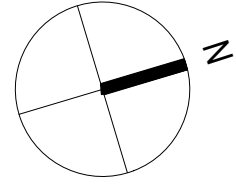
COLLECTIF



SCCV LATHAM
74D, rue de Paris - Parc Oberthur
35000 RENNES

DATE: 16.01.2023 IND: A

Nota : Des modifications sont susceptibles d'être apportées à ce plan en fonction des contraintes et nécessités techniques et administratives, des tolérances d'exécution tant en ce qui concerne les dimensions libres que l'équipement. Les surfaces et les cotes sont indicatives. Les soffites, retombées de poutres, faux plafonds et équipements sont figurés à titre indicatif et peuvent subir des modifications pour impératifs techniques. Le mobilier et l'électroménager ne sont pas fournis. Les radiateurs et canalisations ne sont pas représentés.



VILLA ISADORA
rue Hubert Latham
ruelle du Grand Sentier
28000 CHARTRES

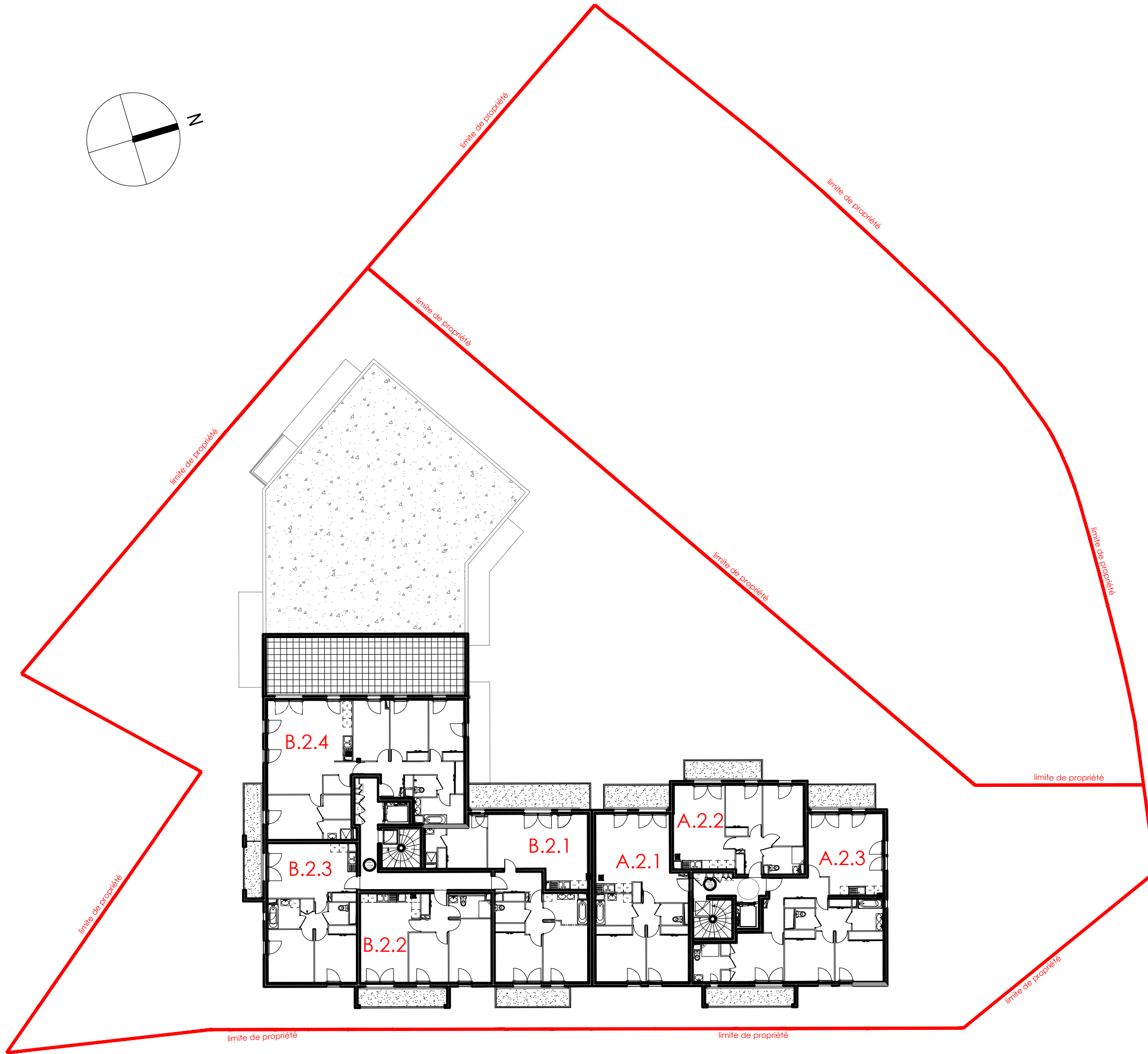
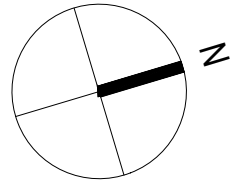
PLAN R+1
COLLECTIF



SCCV LATHAM
74D, rue de Paris - Parc Oberthur
35000 RENNES

DATE: 16.01.2023 IND: A

Nota : Des modifications sont susceptibles d'être apportées à ce plan en fonction des contraintes et nécessités techniques et administratives, des tolérances d'exécution tant en ce qui concerne les dimensions libres que l'équipement. Les surfaces et les cotes sont indicatives. Les soffites, retombées de poutres, faux plafonds et équipements sont figurés à titre indicatif et peuvent subir des modifications pour impératifs techniques. Le mobilier et l'électroménager ne sont pas fournis. Les radiateurs et canalisations ne sont pas représentés.



VILLA ISADORA

rue Hubert Latham
ruelle du Grand Sentier
28000 CHARTRES

PLAN R+2

COLLECTIF



SCCV LATHAM

74D, rue de Paris - Parc Oberthur
35000 RENNES

..Logos\Logo-vert-gris.png

DATE: 16.01.2023

IND: A

Nota : Des modifications sont susceptibles d'être apportées à ce plan en fonction des contraintes et nécessités techniques et administratives, des tolérances d'exécution tant en ce qui concerne les dimensions libres que l'équipement. Les surfaces et les cotes sont indicatives. Les soffites, retombées de poutres, faux plafonds et équipements sont figurés à titre indicatif et peuvent subir des modifications pour impératifs techniques. Le mobilier et l'électroménager ne sont pas fournis. Les radiateurs et canalisations ne sont pas représentés.