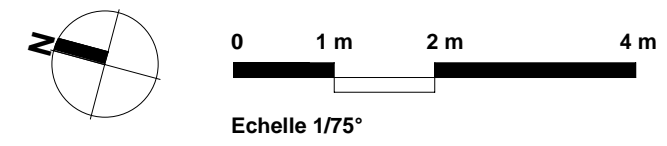
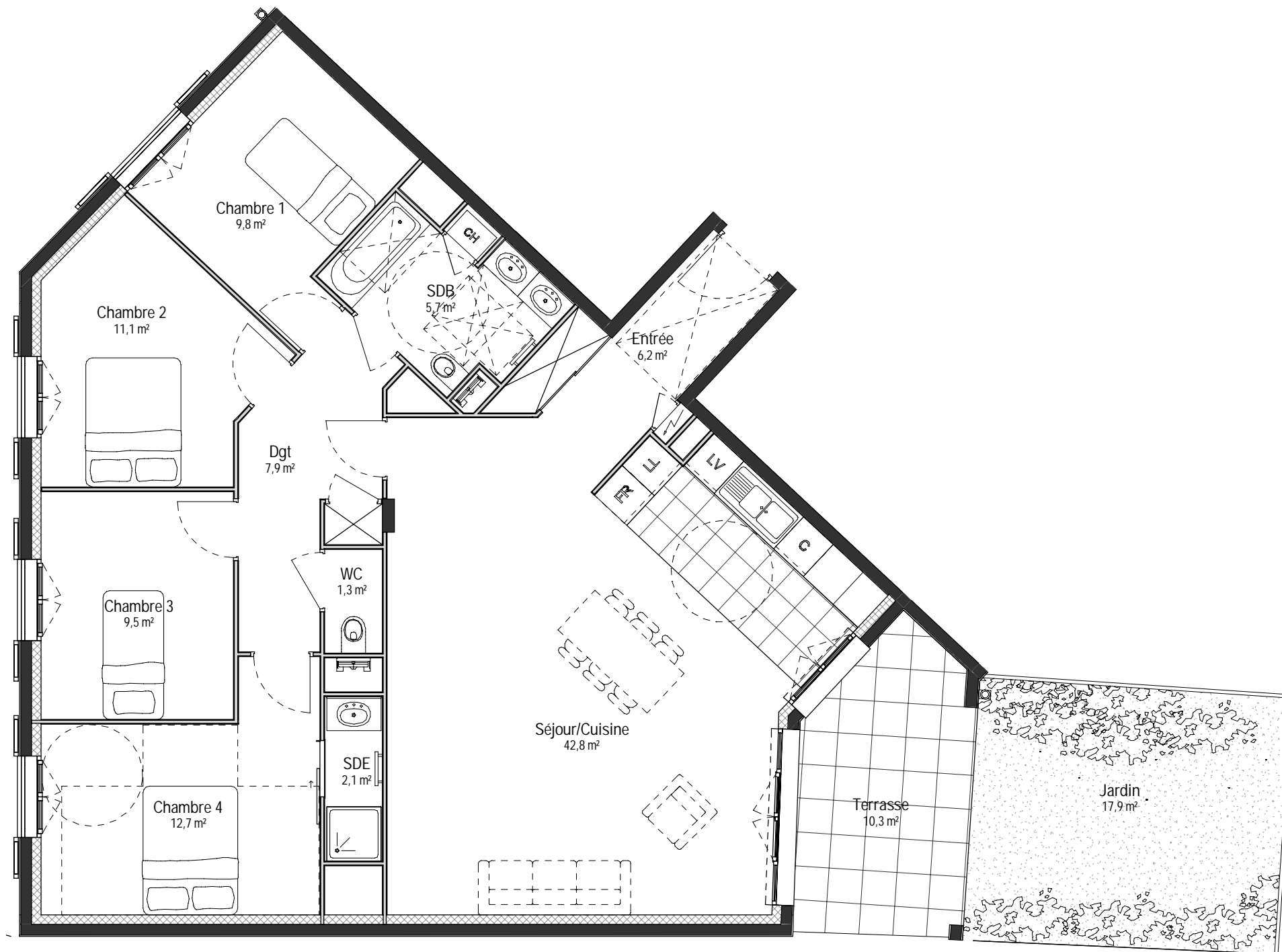


**Légende**

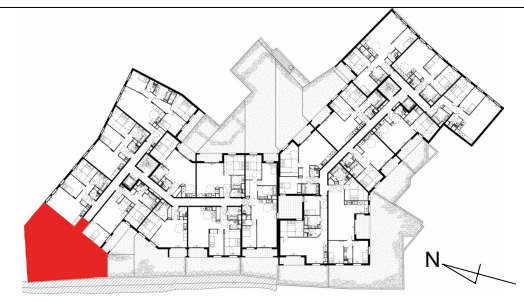
PL	Placard		Plaques de cuisson
	Tableau électrique		Réfrigérateur
F	Fenêtre		Lave-Linge
PF	Porte fenêtre		Lave-Vaisselle
GC	Garde corps		Chaudière
VR	Volet roulant		Soffite et faux-plafond
VB	Volet battant		



**Le Clos Noël Ballay**  
**Projet de 55 Logements Collectifs et Commerces**  
 42,44, et 44 bis, Rue Noël Ballay  
 5 bis, 7 et 9, Rue Famin  
 28000 Chartres



SCI du Farmin



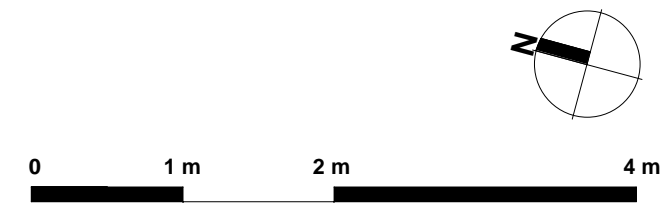
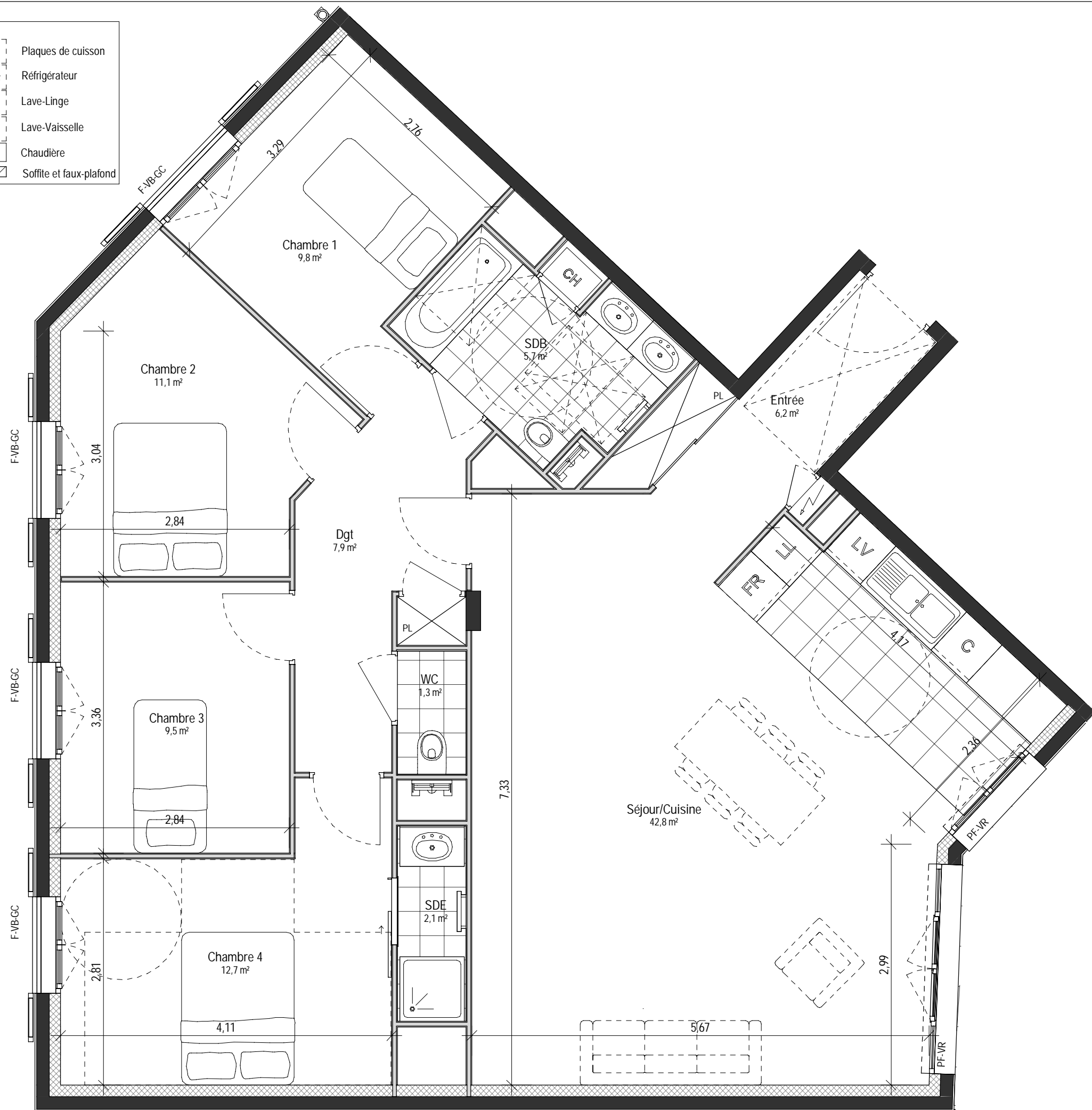
LOGEMENT 5 PIECES		
<b>Bâtiment</b>	<b>Etage</b>	<b>Appartement</b>
<b>B</b>	<b>R+1</b>	<b>B107</b>

Tableau des surfaces habitables	
Entrée	6,2 m <sup>2</sup>
Séjour/Cuisine	42,8 m <sup>2</sup>
Chambre 1	9,8 m <sup>2</sup>
Chambre 2	11,1 m <sup>2</sup>
Chambre 3	9,5 m <sup>2</sup>
Chambre 4	12,7 m <sup>2</sup>
SDB	5,7 m <sup>2</sup>
SDE	2,1 m <sup>2</sup>
WC	1,3 m <sup>2</sup>
Dgt	7,9 m <sup>2</sup>
	109,1 m <sup>2</sup>
Terrasse	10,3 m <sup>2</sup>
Jardin	17,9 m <sup>2</sup>
	28,2 m <sup>2</sup>

NOTA : Le présent document exprime la figure et les dispositions générales de l'appartement. Des variations peuvent intervenir en fonction des nécessités techniques et des tolérances d'exécution, tant en ce qui concerne les dimensions libres que les équipements. Les canalisations, barbacanes, descentes EP, trappes de visites sur gaines techniques, convecteurs et volets roulants ne sont pas systématiquement figurés. Les équipements ménagers indiquent la position de passage des fluides mais ne sont pas fournis. Les soffites et faux-plafonds ne sont pas nécessairement figurés. Les surfaces de placard sont incluses dans les pièces attenantes. Le mobilier n'est pas fourni.

**Légende**

- PL Placard
- Tableau électrique
- F Fenêtre
- PF Porte fenêtre
- GC Garde corps
- VR Volet roulant
- VB Volet battant
- C Plaques de cuisson
- FR Réfrigérateur
- L Lave-Linge
- LV Lave-Vaisselle
- CH Chaudière
- Soffite et faux-plafond



Echelle 1/50°

LOGEMENT 5 PIECES		
Bâtiment	Etage	Appartement
B	R+1	B107
Tableau des surfaces habitables		
Entrée	6,2 m <sup>2</sup>	
Séjour/Cuisine	42,8 m <sup>2</sup>	
Chambre 1	9,8 m <sup>2</sup>	
Chambre 2	11,1 m <sup>2</sup>	
Chambre 3	9,5 m <sup>2</sup>	
Chambre 4	12,7 m <sup>2</sup>	
SDB	5,7 m <sup>2</sup>	
SDE	2,1 m <sup>2</sup>	
WC	1,3 m <sup>2</sup>	
Dgt	7,9 m <sup>2</sup>	
	109,1 m <sup>2</sup>	
Terrasse	10,3 m <sup>2</sup>	
Jardin	17,9 m <sup>2</sup>	
	28,2 m <sup>2</sup>	

**Le Clos Noël Ballay**  
Projet de 55 Logements Collectifs et Commerces

NOTA : Le présent document exprime la figure et les dispositions générales de l'appartement. Des variations peuvent intervenir en fonction des nécessités techniques et des tolérances d'exécution, tant en ce qui concerne les dimensions libres que les équipements. Les canalisations, barbacanes, descentes EP, trappes de visites sur gaines techniques, convecteurs et volets roulants ne sont pas systématiquement figurés. Les équipements ménagers indiquent la position de passage des fluides mais ne sont pas fournis. Les soffites et faux-plafonds ne sont pas nécessairement figurés. Les surfaces de placard sont incluses dans les pièces attenantes. Le mobilier n'est pas fourni.