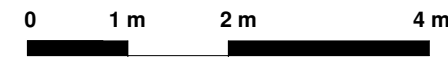
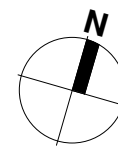
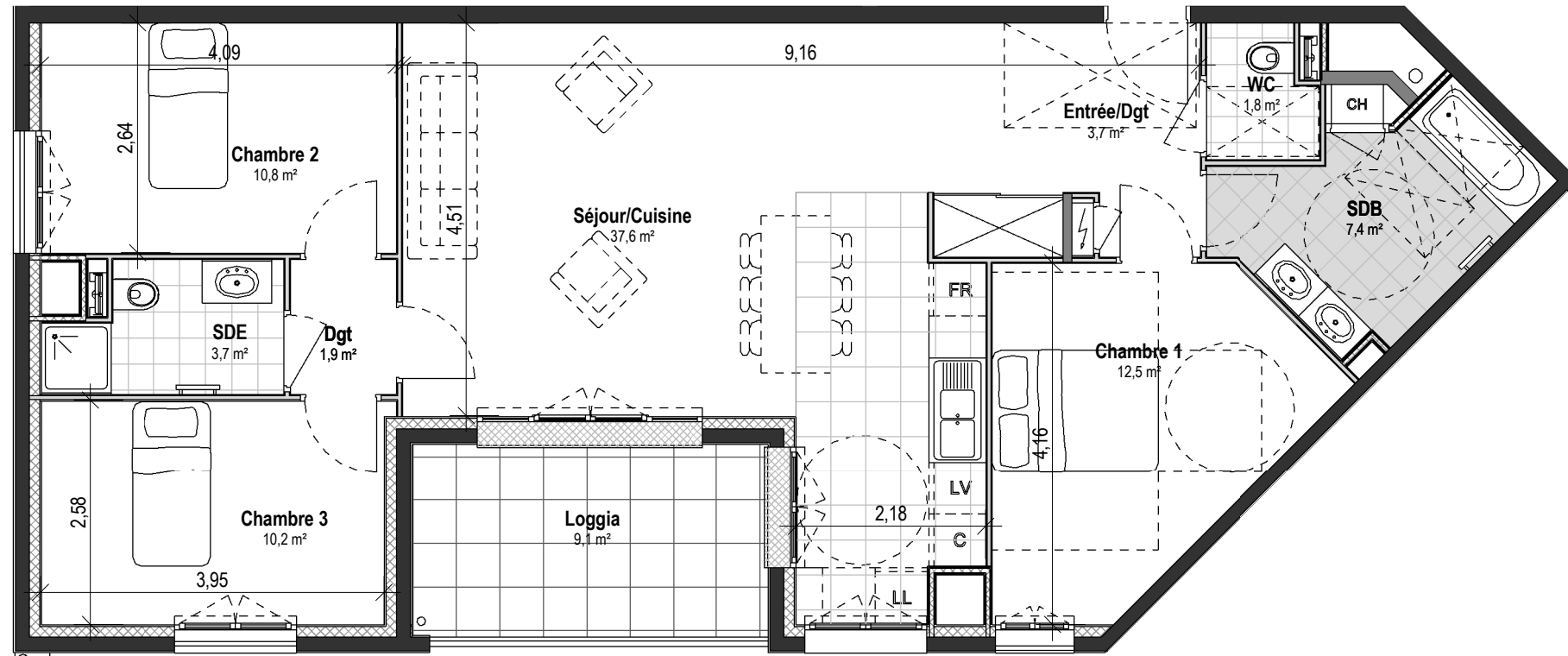


| Légende | | | |
|---------|--------------------|----|-------------------------|
| PL | Placard | C | Plaques de cuisson |
| | Tableau électrique | FR | Réfrigérateur |
| F | Fenêtre | L | Lave-Linge |
| PF | Porte fenêtre | LV | Lave-Vaisselle |
| GC | Garde corps | CH | Chaudière |
| VR | Volet roulant | | Soffite et faux-plafond |
| VB | Volet battant | | |



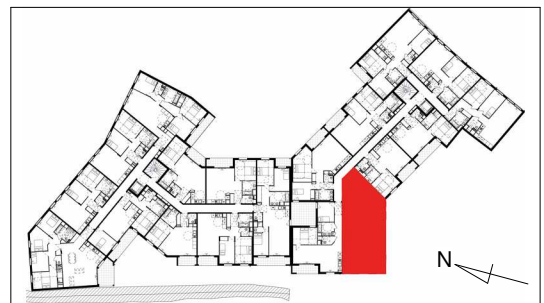
Echelle 1/75°

Le Clos Noël Ballay Projet de 54 Logements Collectifs et Commerces

42,44, et 44 bis, Rue Noël Ballay
5 bis, 7 et 9, Rue Famin
28000 Chartres



SCI du Farmin



LOGEMENT 4 PIECES

| Bâtiment | Etage | Appartement |
|----------|-------|-------------|
| A | R+2 | A206 |

Tableau des surfaces habitables

| | |
|----------------|------|
| Entrée/Dgt | 3,7 |
| Séjour/Cuisine | 37,6 |
| Chambre 1 | 12,5 |
| Chambre 2 | 10,8 |
| Chambre 3 | 10,2 |
| SDB | 7,4 |
| SDE | 3,7 |
| WC | 1,8 |
| Dgt | 1,9 |
| | 89,6 |
| Loggia | 9,1 |
| | 9,1 |

NOTA : Le présent document exprime la figure et les dispositions générales de l'appartement. Des variations peuvent intervenir en fonction des nécessités techniques et des tolérances d'exécution, tant en ce qui concerne les dimensions libres que les équipements. Les canalisations, barbacanes, descentes EP, trappes de visites sur gaines techniques, convecteurs et volets roulants ne sont pas systématiquement figurés. Les équipements ménagers indiquent la position de passage des fluides mais ne sont pas fournis. Les soffites et faux-plafonds ne sont pas nécessairement figurés. Les surfaces de placard sont incluses dans les pièces attenantes. Le mobilier n'est pas fourni.